

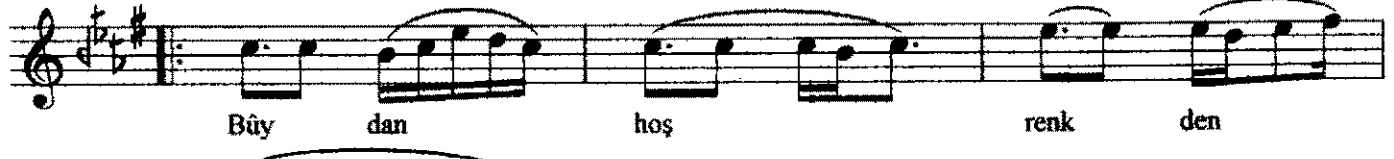
# HİCAZKÂR ŞARKI

Usulü: Curcuna

Nev- nihâlim kim büyüdü böyle bi- pervâ seni

Güfte: Nedim

Beste: Sadettin KAYNAK



Dr. Semra Özgün

Nev- nihâlim kim büyüdü böyle bi- pervâ seni  
Kim yetiştirdi bu gûna servden bâlâ seni  
Büydan hoş renkten pâkizedir nâzik tenin  
Beslemiş koymunda güyâ-kim gül-i râ nâ seni