

HICAZKÂR ŞARKI

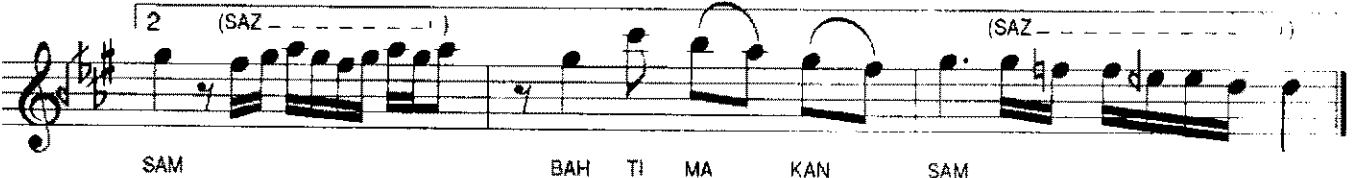
SARSAM SENİ GÖNLÜMCE

USÛLÜ : SOFYAN

♩ = 80 ARANAĞME

MÜZİK : Sadettin KAYNAK

SÖZ : Vecdi BİNGÖL



HİCAZKÂR ŞARKI
SARSAM SENİ GÖNLÜMCE

- 2 -

(SAZ-- -- --)

SAM BAŞ TAN BA ŞA YAN SAM

A TEŞ KE Sİ LEN A TEŞ KE Sİ LEN

BİR DİL İ LE AŞ KI NI AN

(SAZ-- -- --) (SAZ-- -- --)

SAM AŞ KI NI AN SAM *genelink*

ŞARSAM SENİ GÖNLÜMCE GÜZEL BAHTIMA KANSAM
ÖPSEM O ALEV SAÇLARI BAŞTAN BAŞA YANSAM
ATEŞ KESİLEN BİR DİL İLE AŞKINI ANSAM
ÖPSEM O ALEV SAÇLARI BAŞTAN BAŞA YANSAM