

HÜSEYİNİ ŞARKI

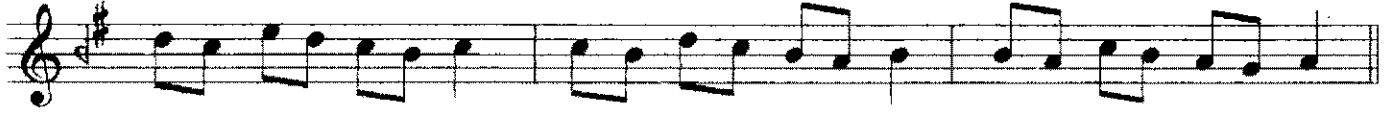
Bir ay doğmuş Pasin'den

Usûlü: Sofyan

Sadettin KAYNAK
B.Tarihi: 10.06.1950



ARANAĞMESİ



Bir ay doğmuş Pa sin den Pa si nin or ta sın dan Öy le bir
Ay do ğar aş mak is ter Al ya nak yaş mak is ter Şu be nim
Ay do ğar be dir Al lah Her şe ye ka dir Al lah Var ye me
Ay doğ du i ze düş dü Zü lüf ler yü ze düş dü Fe lek çar



yâr sev mi şem Yos ma la rın ha sın dan Di ler di ler di ler di ler
ga rib gön lüm Yâ re ka vuş mak is ter
zin ma lı nı Yi ye ne ye der Al lah
hın kı rıl sın Ay rı lık bi ze düş dü



Di ler di ler kur ban di ler Di ler di ler hay ran di ler



Di ler di ler ca nân di ler vay

-1-

Bir ay doğmuş Pasin'den
Pasin'in ortasından
Öyle bir yâr sevmişem
Yosmaların hasından
Diler diler diler diler
Diler diler kurban diler
Diler diler hayran diler
Diler diler canân diler

-2-

Ay doğar aşmak ister
Al yanak yaşmak ister
Şu benim garib gön lüm
Yâre kavuşmak ister
Nakarât-Diler diler

-3-

Ay doğar bedir Allah
Her şeye kadir Allah
Var yemez malını
Yiyene ye der Allah
Nakarât-Diler diler

-4-

Ay doğdu ize düşdü
Zülüfler yüze düşdü
Felek çarhın karulsun
Ayrılık bize düşdü
Nakarât-Diler diler