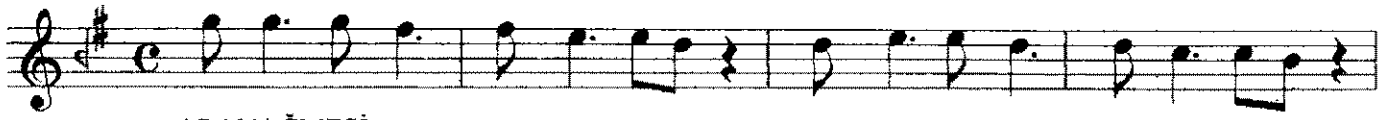


HÜSEYİNİ ŞARKI

Ne çâre gönül ne çâre

Usûlü: Sofyan

Sadettin KAYNAK



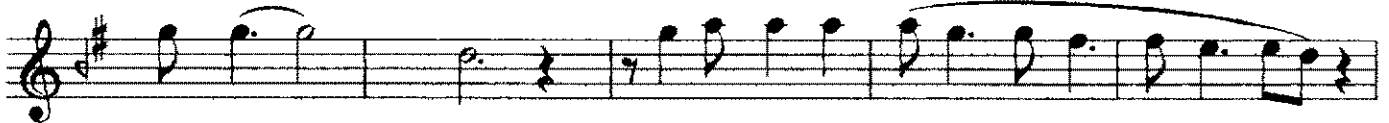
ARANAĞMESİ



Ne çâ re gö nül ne çâ re



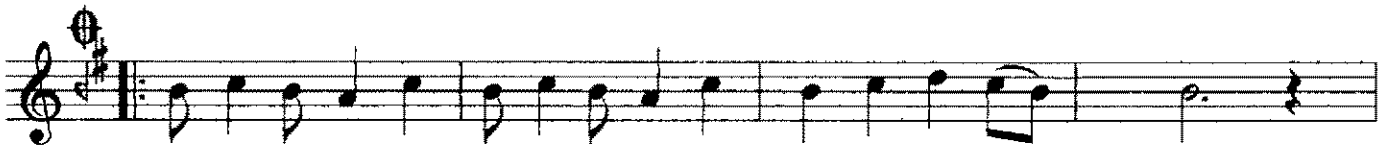
Sev din i nan dın sev din i nan dın



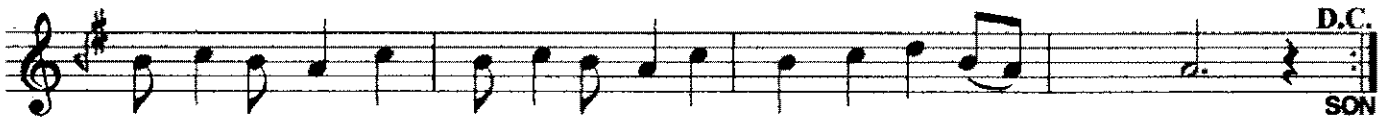
Ü mid siz kal dın â vâ re



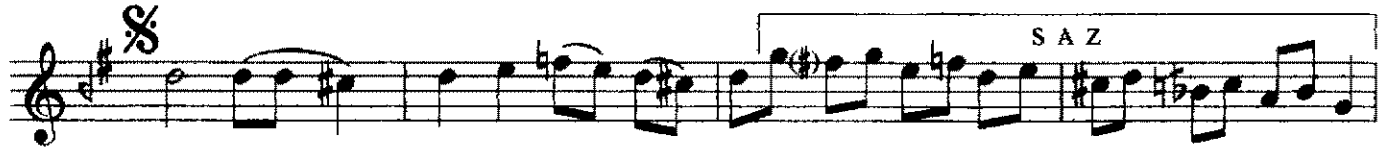
Boş ye re yan dın boş ye re yan dın



Ü mid ne tat lı ü mid ne tat lı câ nân dı git ti



Rü yâ ka nat lı rü yâ ka nat lı bir an dı bit ti



Yâr git ti i zi kal dı

Ne çâre gönül ne çâre (devamı)

Yü rek de sı zı kal dı

Ben sev dim el se vin di

Sev dâ nın sö zü kal dı

Dr.Semra Özgün

(Gizli Aşk filminden)

*Ne çâre gönül ne çâre
Sevdin inandın sevdin inandın
Ümitsiz kaldın âvâre
Boş yere yandın boş yere yandın*

*Ümid ne tatlı cânândı gitti
Rüyâ kanatlı bir andı bitti*

*Yâr gitti izi kaldı
Yürekde sı zı kaldı
Ben sevdim el sevindi
Sevdânın sözü kaldı*

*Ümid ne tatlı cânândı gitti
Rüyâ kanatlı bir andı bitti*