

HÜZZAM TÜRKÜ

Eski libâs gibi aşğın gönlü

Güfte: Seyranî

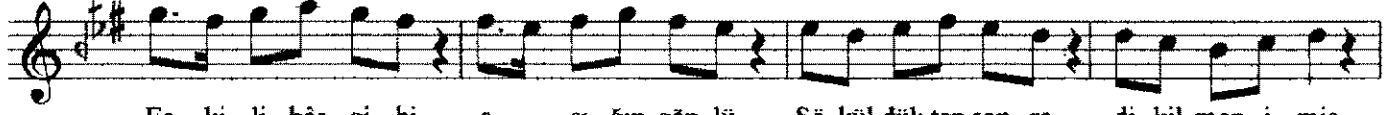
Beste: Sadettin KAYNAK

Beste tar.: 15 Mayıs 1938

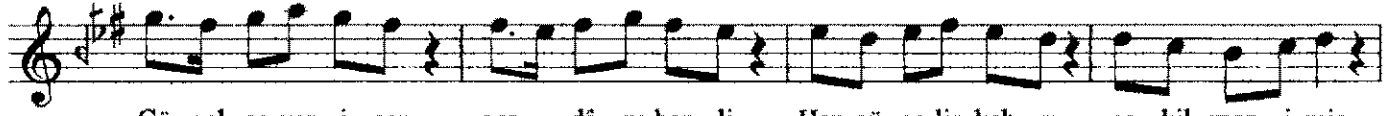
Usulü: Sofyan



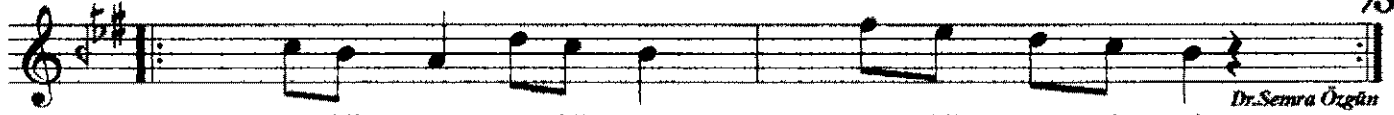
ARANAĞMESİ



Es ki li bäs gi bi a şı ğın gön lü Sö kül dü k ten son ra di kil mez i miş
Bül bül dal dan da la ya pı yor ge çiş O se bep le gül le e di yor çe kiş
Sey râ ni nin gö zü gam la yaş i miş Aşk ve sev dâ cüm le der de baş i miş



Gü zel se ver i sen ger dâ nı ben li Her gü ze lin kah rı çe kil mez i miş
Aş kın iğ ne siy le di ki len di kiş Kı ya me te ka dar sö kül mez i miş
Ben ba ğ rı nı top rak san dım ta ş i miş Me ğ er ta şa to hum e kil mez i miş



Çe kil mez çe kil mez çe kil mez i miş
Sö kül mez sö kül mez sö kül mez i miş
E kil mez e kil mez e kil mez i miş

Dr. Semra Özgün

Eski libâs gibi aşğın gönlü
Söküldükten sonra dikilmez imiş
Güzel sever isen gerdâni benli
Her güzelin kahrı çekilmez imiş
Çekilmez çekilmez çekilmez imiş
Bülbül daldan dala yapıyor geçiş
O sebeple gülle ediyor çekiş
Aşkın iğnesiyle dikilen dikiş
Kıyamete kadar sökülmez imiş
Sökülmez sökülmez sökülmez imiş
Seyranî'nin gözü gamla yaş imiş
Aşk ve sevdâ cümle derde baş imiş
Ben bağırını toprak sandım taş imiş
Meğer taşta tohum ekilmez imiş
Ekilmez ekilmez ekilmez imiş