

# KARCIĞAR HALK ŞARKISI

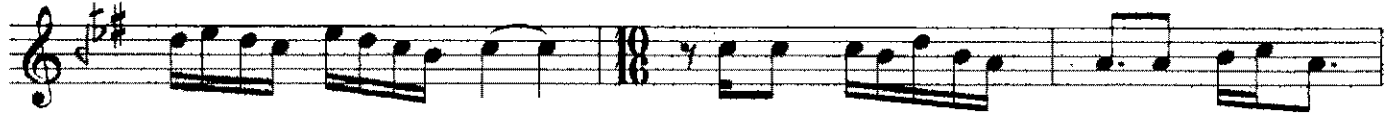
Uludağı dumanlıdır başın senin

Usulü: Düyek - Curcuna  
(Değişmeli)

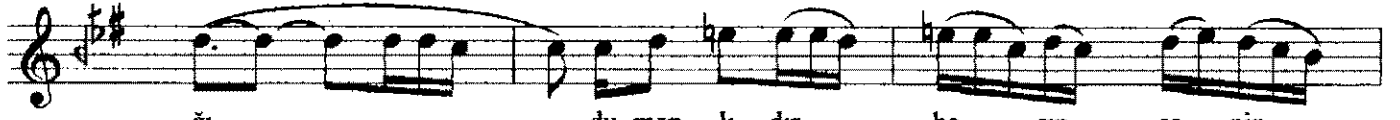
Güfte ve Beste:  
Sadettin KAYNAK



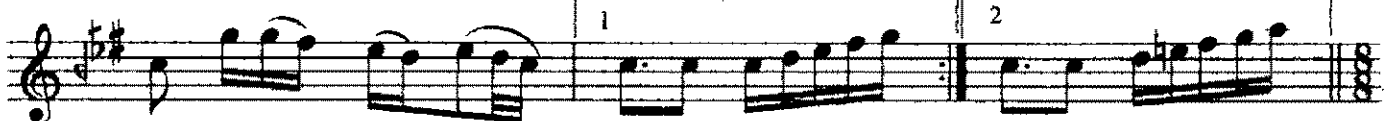
ARANAĞMESİ



U lu da ğı U lu da  
Ya zın kı şın ka rın ya



ğı du man lı dır ba şın se nin  
ğar bu lut lar bir bi rin ko var

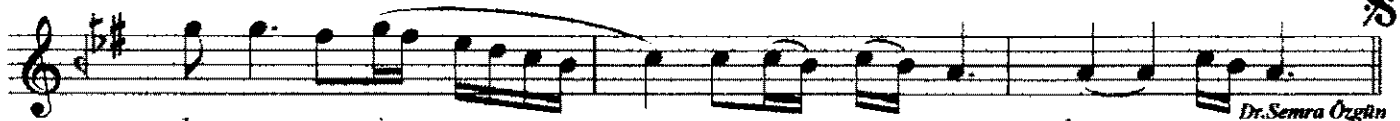


a man a man  
a man a man

S A Z



Ah E tek le rin mey ve ba ğı ek sik ol maz  
Tan gü ne şı sa na do ğar ce vâ hir dir



kı şın se nin a man a man hey  
ta şın se nin a man a man hey

Dr.Semra Özgün

Uludağı Uludağı dumanlıdır başın senin

Eteklerin meyve bağı eksik olmaz kışın senin

Yazın kışın karın yağar bulutlar birbirin kovar

Tan güneşi sana doğar cevâhirdir taşın senin