

# MUHAYYER ŞARKI

YİNE DUMANLI DAĞLAR YOLLAR GEÇİLMEZ OLDU

USÛLÜ: SOFYAN

MÜZİK: SADETTİN KAYNAK



(SAZ



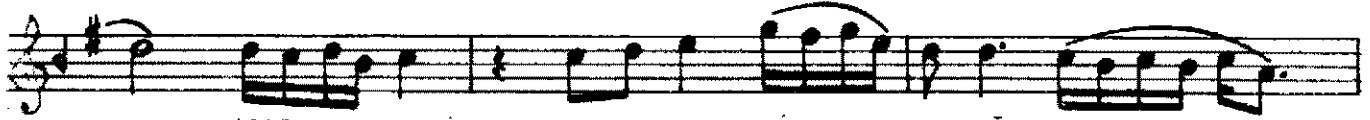
Yİ NE DU MAN LI DAĞ LAR DAĞ LAR DAĞ LAR DAĞ



LAR DAĞ LAR DAĞ LAR (SAZ ) YOL LAR GE



ÇİL MEZ OL DU



(SAZ ) U ZAK TA BİR SES AĞ LAR



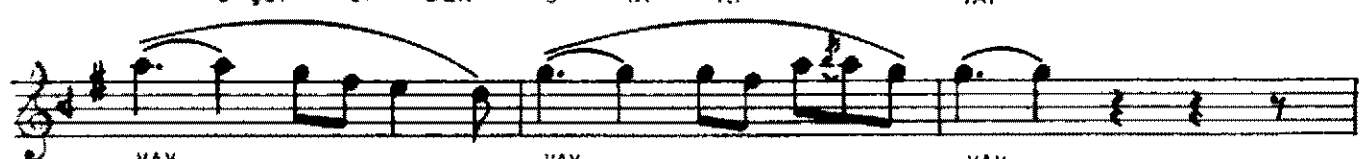
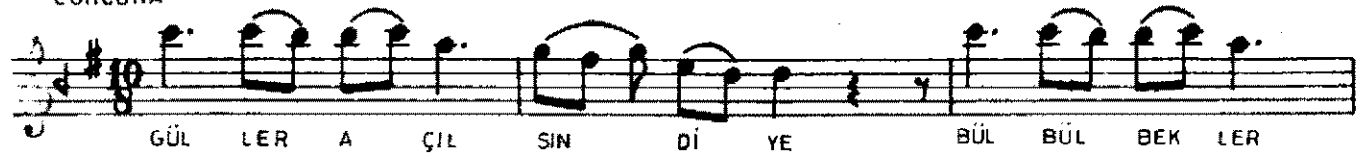
YÖ NÜ SE ÇİL MEZ OL DU BA NA TE SEL



Lİ YÂR DI (SAZ ) BE Nİ SE VER OK ŞAR DI (SAZ ) BA HA RI MI



KIŞ SAR DI SU LAR İ ÇİL MEZ OL DU (SON)



YİNE DUMANLI DAĞLAR, YOLLAR GEÇİLMEZ OLDU  
UZAKDA BİR SES AĞLAR, YÖNÜ SEÇİLMEZ OLDU

.NAKARAT -

BANA TESELLİ YÂRDI BENİ SEVER OKŞARDI  
BAHARIMI KIŞ SARDI SULAR İÇİLMEZ OLDU  
GÜLLER AÇILSIN DİYE BÜLBÜL BEKLER BAHARI  
SORARIM GÖKDE AYA UÇUP GİDEN O YÂRİ  
DERTLİ AKIYOR SULAR KIŞA BENZEDİ BAHAR  
VAKİTSİZ YAĞDI BU KAR ÇİÇEKLER AÇDI SARI