

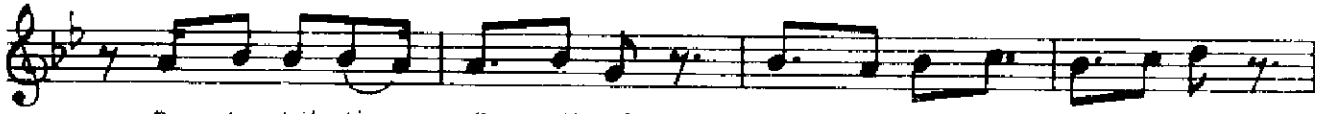
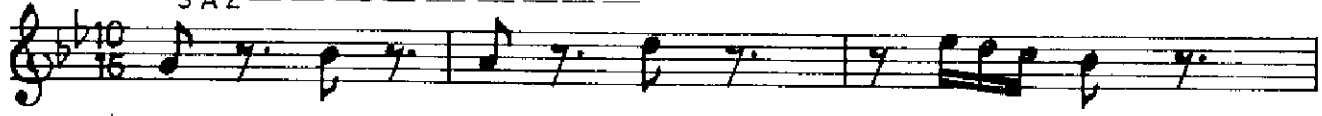
NİHÂVEND ŞARKI
Bahar bitti, güz bitti.

SÜRE: 4'30" $\text{♩} = 200$

MÜZİK: Sadettin Kaynak
(1895-1961)
SÖZ: R. Gökalp Arkin

: CURCUNA-SOFYAN

SAZ

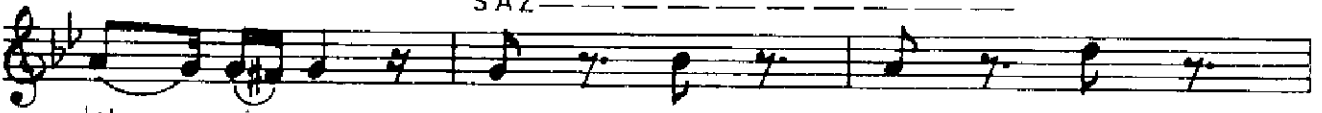


Ba har bit ti güz bit ti ar tık bül bül öt mü yor

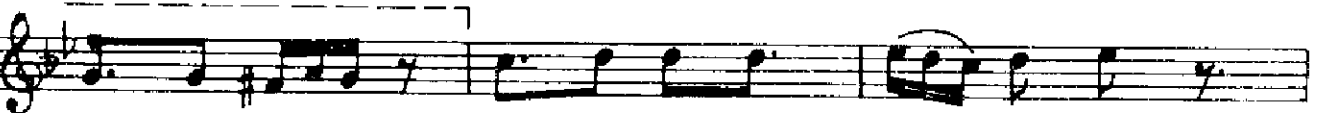


yâ re tel çe kem de dim tel der dim i

SAZ



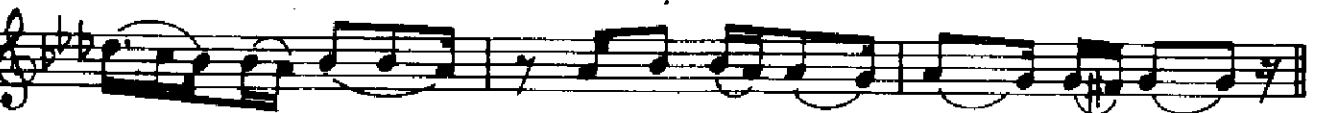
let mi yor.



Yol lar ka pan di kar dan,



tur na gel mez di yar dan ha ber çık ma



di yar dan, bu ay rı lık bit mi yor.

SAZ

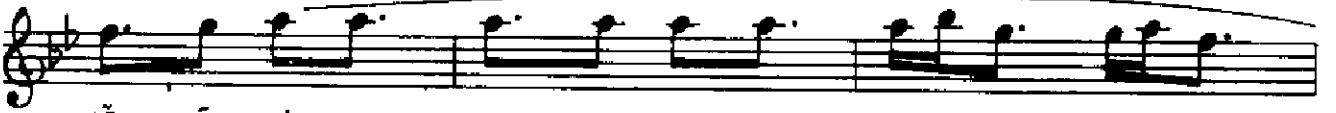


Der dim çok,



SAZ

der ma_nim yok.



cä nän çok,



SAZ

cä nā_nim yok.



On_suz a_dim sa_nim yok



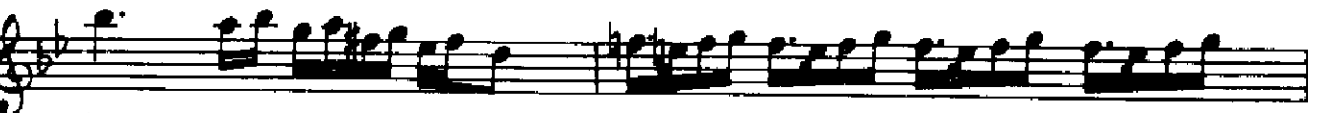
te_sel_li kār et mi_yor,



te_sel_li kār et mi_yor.

♩=80 SOFYAN

SAZ



SAZ

Ba_har ye_şil gö_züy_dü,
 bül_bül tat_lı sö_züy_dü. Gon_ca pem_
 be_yü_züy_dü ha_ya_lim_den git_mi_yor.
 Ay_rı_lık de_niz gi_bî ö_lü bir
 be_niz gi_bî u_zay_an bir iz gi_bî,
 bit_mi_yor, bit_mi_yor, ah
 bit_mi_yor.

Bahar bitti, güz bitti
 Artık bülbül ötmüyor,
 Yare tel çekem dedim,
 Tel derdim iletmiyor.

Bahar yeşil gözüydü,
 Bülbül tatlı sözüydü.
 Gonca pembe yüzüydü,
 Hayalimden gitmiyor.

Yollar kapandı kardan
 Turna gelmez diyardan,
 Haber çıkmadı yardan
 Bu ayrılık bitmiyor.

Ayrılık deniz gibi,
 Ölü bir beniz gibi.
 Uzayan bir iz gibi,
 Bitmiyor ah bitmiyor.

Derdim çok dermânım yok,
 Canân çok, canânım yok.
 Onsuz adım sanım yok,
 Teselli kâr etmiyor.