

NİHAVEND ŞARKI

Bir hayâl âlemi içindeyim ben

Beste: Sadettin KAYNAK

Güfte: Mustafa Nafiz IRMAK

Usulü: Düyek



ARANAĞMESİ



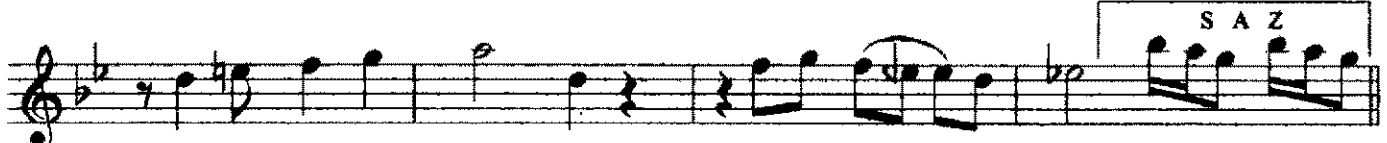
Bir ha yâl â le mi i çin de yim ben Ne bir dü şün cem



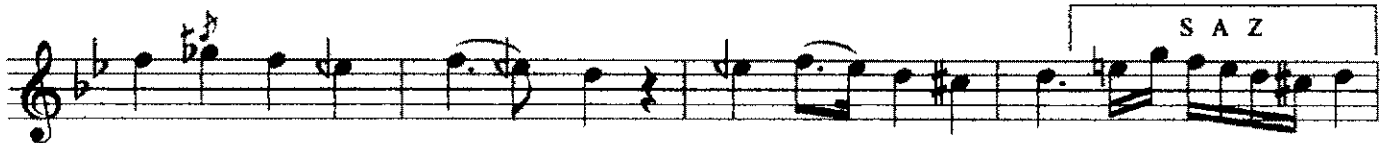
var ne bir e me lim Gam lı bir rüz



gar dır ru hum da e sen



San ki bir üm mi di a rı yor e lim



Her şey den mah ru mum dal gın ve hay ran



Bir ga rıp rü yâ dır yâ dum da ka lan

Dr.S.Özgül

(Meçhul Mâzi filminden)

Bir hâyal âlemi içindeyim ben

Ne bir düşüncem var ne bir emelim

Gamlı bir rüzgârdır ruhumda esen

San ki bir ümmidi arıyor elim

Herşeyden mahrumum dalgın ve hayran

Bir garip rüyâdır yâdım da kalan