

NIHÂVEND ŞARKI  
EY İPEK KANATLI SEHER RÜZGÂRI

USÛLÜ : DÜYEK-DEVR-İ HİNDİ

MÜZİK : Sadeddin KAYNAK

SÖZ : Vecdi BİNGÖL

$\text{♩} = 160$

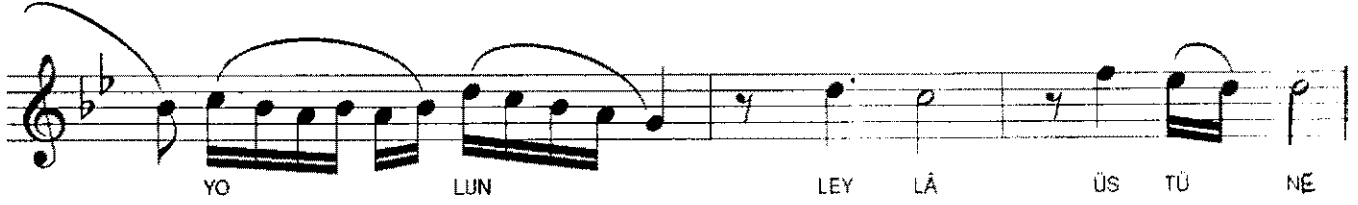
ARANAĞME



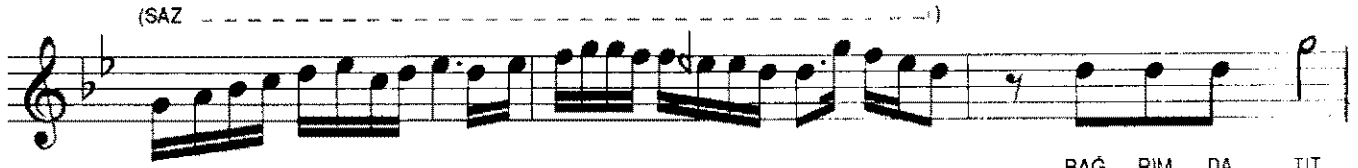
EY İ PEK KA NAT LI



SE HER RÜZ GÂ RI UĞ RA DI MI .



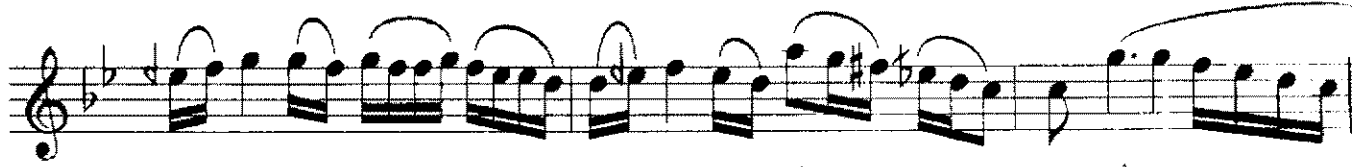
YO LUN LEY LÂ ÜS TÜ NE



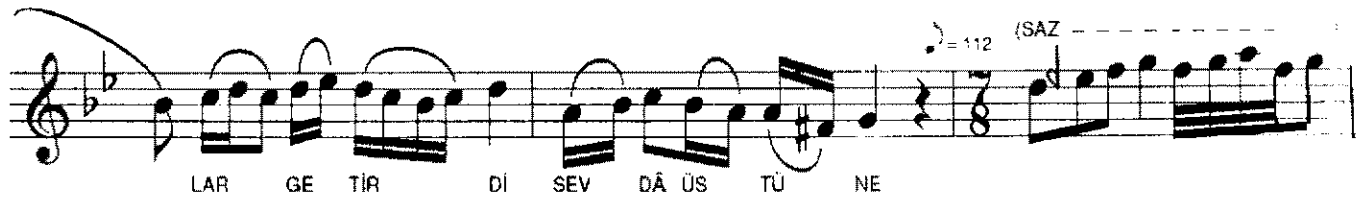
BÂĞ RIM DA TIT



RET DİN O BER GÜ ZÂ RI



O BER GÜ ZÂ RI O BER GÜ ZÂ RI SEV DÂ



LAR GE TİR Dİ SEV DÂ ÜS TÜ NE

NİHÂVEND ŞARKI  
EY İPEK KANATLI SEHER RÜZGÂRI

- 2 -

SE VİŞ ME MİZ NE HOŞ ÇAĞ DI YIL DİZ Gİ Bİ

BİR DEN AĞ DI A CI BİR GÖZ YA ŞI YAĞ DI

O PEM BE RÜ YÂ ÜS TÜ NE ŞİM DI O ÇAĞ

LAR YÂ DIM DA AĞ LAR GÖN LÜ MÜ BAĞ

LAR HÜL YÂ ÜS TÜ NE (SON)

gençtürk

EY İPEK KANATLI SEHER RÜZGÂRI  
UGRADI MI YOLUN LEYLÂ ÜSTÜNE  
BAĞRIMDA TITRETTİN O BERGÜZÂRI  
SEVDALAR GETİRDİ SEVDÂ ÜSTÜNE

SEVİŞMEMİZ NE HOŞ ÇAĞDI  
YILDIZ GİBİ BİRDEN AĞDI  
ACI BİR GÖZYAŞI YAĞDI  
O PEMBE RÜYA ÜSTÜNE

ŞİMDİ O ÇAĞLAR  
YADIMDA AĞLAR  
GÖNLÜMÜ BAĞLAR  
HÜLYA ÜSTÜNE