

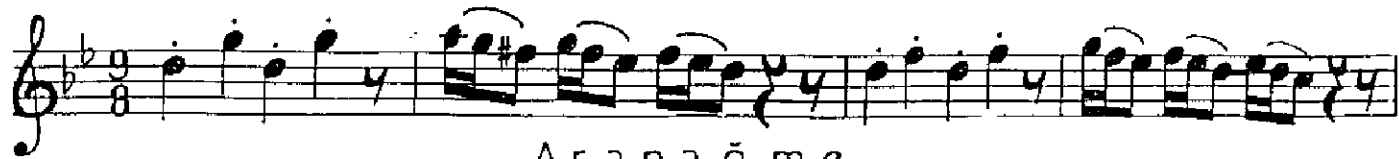
# İZMİT MÜSİKİ DERNEĞİ

Aksak

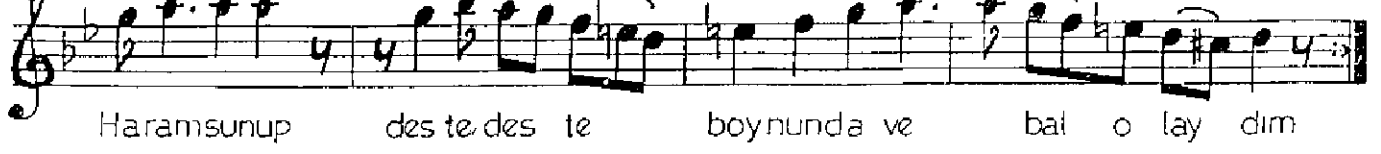
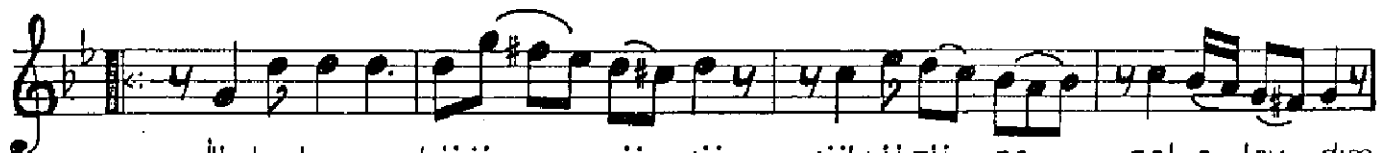
NIHAVEND ŞARKI

Sadettin Kaynak

İlk bahara bürünmüşsün gül yüzüne şal olaydım



--- Arana ğ me ---



NİHAVEND ŞARKININ (Devamı)



İlk bahara bürünmüşsün gül yüzüne şâl olaydım  
Güle bülbüle dönmüşsün tutunduğun dal olaydım  
Mehtâbda ben izlerinde uzanmışken dizlerinde  
Senin yeşil gözlerinde silinmez hayâl olaydım.

Dilinden düşmeyen beste, seni yâdeden her seste  
Haram sunup deste deste boynunda vebâl olaydım  
İçip aşkın şarâbını dudaklarının âbını  
O senin mâh-ı tâbını seyrederek lâl olaydım.