

# NIHAVEND ŞARKI

Köyümün benzeri yok bu illerde

Usulü: Sofyan · Serbest  
(Değişmeli)

Sadettin KAYNAK



ARANAĞMESİ

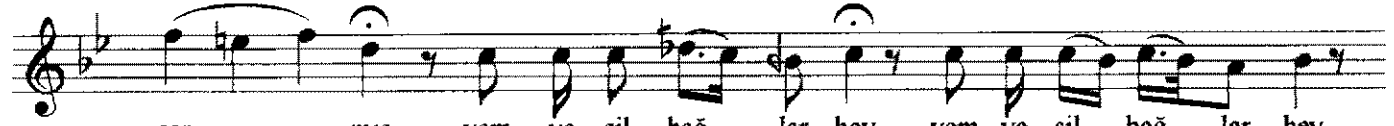


Serbest

S A Z

Kö yü mün ben ze ri yok bu il ler de

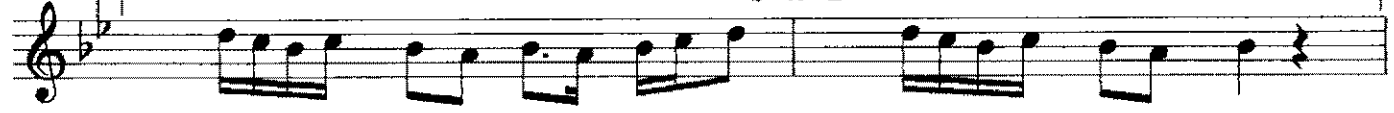
Dört ya nı nı



sar mış yem ye şil bağ lar hey yem ye şil bağ lar hey

Sofyan

S A Z



Serbest

S A Z

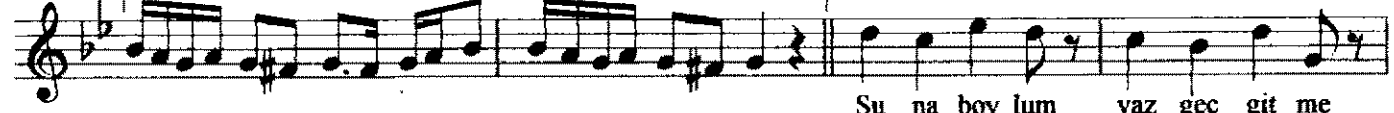
Bül bül ler dem çe ker Çam lı bel ler de



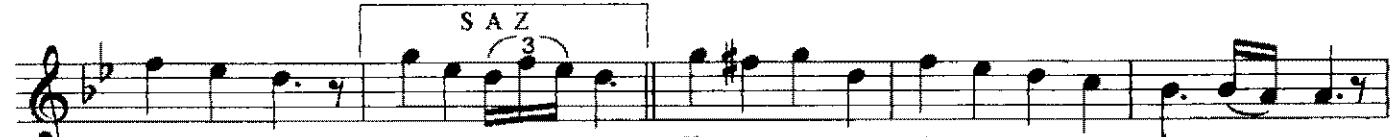
Ir mak lar dö kü lür de re ler çağ lar hey

Sofyan

S A Z

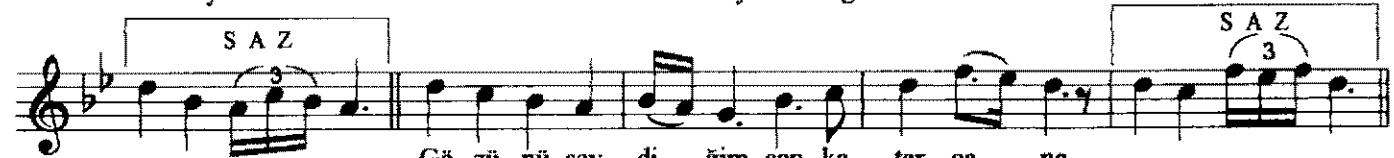


Su na boy lum vaz geç git me



o ya na

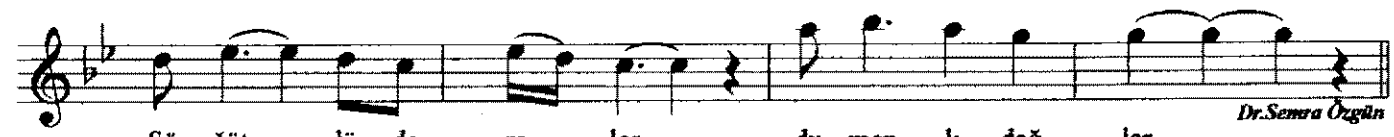
Kö yü mü gö rür sen ne mut lu sa na



S A Z

Gö zü nü sev di ğim can ka tar ca na

S A Z



Sö ğüt lü de re ler du man lı dağ lar

Dr.Semra Özgün

Köyümün benzeri yok bu illerde  
Dört yanını sarmış yemyeşil bağlar(hey)  
Bülbüller dem çeker Çamlıbel'lerde  
Irmaklar dökülür dereler çağlar (hey)

Suna boylum vazgeç gitme o yana  
Köyümü görürsen ne mutlu sana  
Gözümü sevdiğim can katar cana  
Söğütlü dereler dumanlı dağlar