

NİHAVEND ŞARKI

Mehtab gümüşten oya işliyor yeşil suya

Usulü: Düyek+Nim sofyan
(Değişmeli)

Sadettin KAYNAK



ARANAĞMESİ



Meh táb gü müş ten o



ya iş li yor ye şil su ya



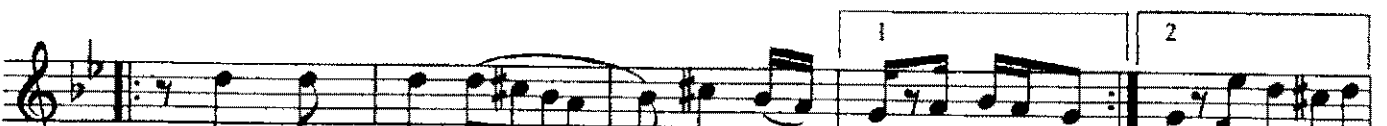
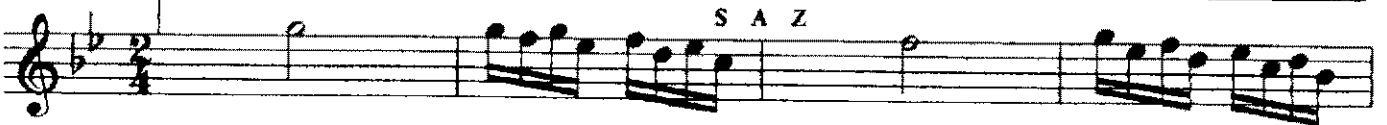
Gel gel gel gel gel biz de se vi şe



lim se vi şe lim Bu ge ce bu ge ce



bu ge ce bu ge ce do ya do ya do ya do ya



Bağ rı mı aç tım sa na — SAZ — na — SAZ

Mehtab gümüşt en oya işli yor yeşil suya (devamı)

Gön lü mün ş i fâ sı yâr Bî raz ü
mit ver ba na Ah
ah ah din mez a cı la rım var
Ah
ah ah Yak laş tım a dım a dım
Ya dır ga ma ge le ni ya dır ga ma ge le
ni Göz le rin de ta nı
dım ta nı dım Ha yâ lim
de gü le ni gü le ni

S A Z
S A Z (Biraz yürükçe)
S A Z
S A Z
S A Z

Dr. Semra Özgün

(Binbir gece filminden)

Mehtab gümüşt en oya
İşli yor yeşil suya
Gel biz de sevişelim
Bu gece doya doya

Bağrımı açtım sana
Gönlümün şifası yâr
Biraz ümit ver bana
Dinmez acılarım var

Yaklaştım adım adım
Yadırgama geleni
Gözlerinde tanıdım
Hayâlimde güleni