

Düyek

İZMİT MUSİKİ DERNEĞİ

NİVAVEND ŞARKI

Sadettin Kaynak

Mehtâba bürünmüş gece



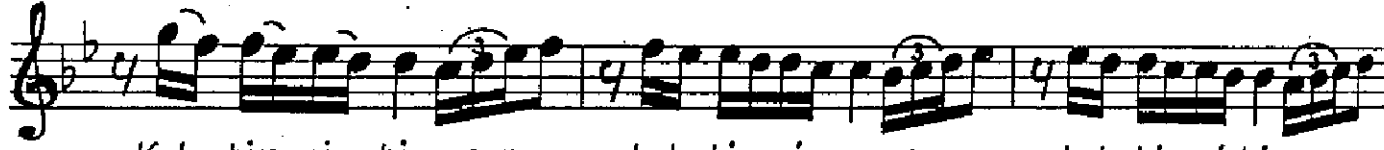
--- Arana ğ me ---



Meh tâ... ba bü rün..... müş..... ge ce ... saz ...



Birge lîn dir aydu vak lî yıl dız lar birer bilme ce



Kal bîm gi bi ...saz... kal bîm gi ...saz... kal bîm gi bi ..saz..



gizli sak lî Mehtap



dal gın dal gın



ge ce is sız ..... o da be nim gi bi..... yal



nız Susma ...saz... susmasusma öy le güzelgece söy

NİHAVEND ŞARKININ (Devamı)

le söyle söy le ba na ne dir bu aşk bu sev da

Ne dir bu aşk bu sev da Ne dir bu aşk bu sev da (SON) (M. ENÜL)

Mehtâba bürünmüş gece  
Bir gelindir ay dıvıklı yıldızlar  
Birer bilmece kalbim gibi gizli saklı  
Mehtâp dalgın gece ıssız  
Oda benim gibi yalnız  
Susma öyle güzel gece söyle  
Söyle bana nedir bu aşk bu sevda