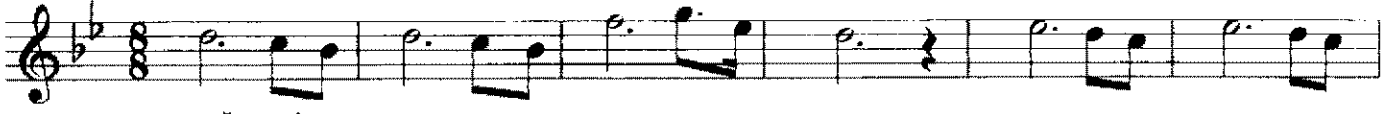


# NİHAVEND ŞARKI

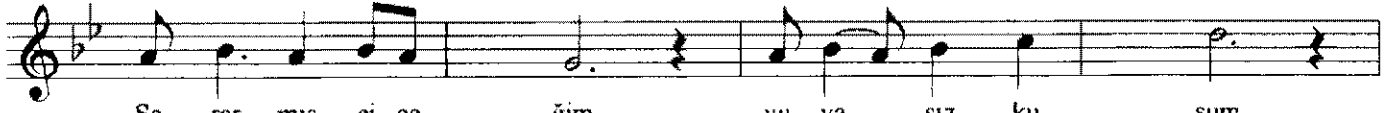
Sararmış çiçeğim

Usulü: Düyek

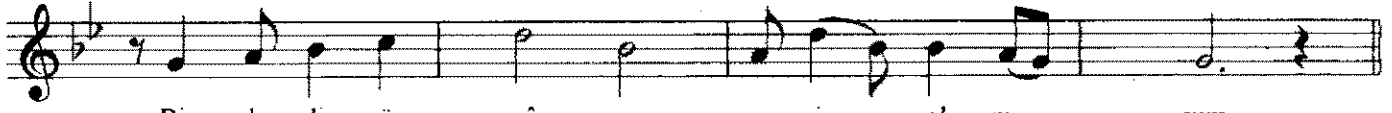
Sadettin KAYNAK



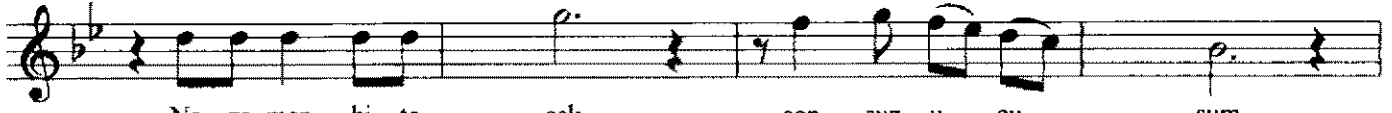
ARANAĞMESİ



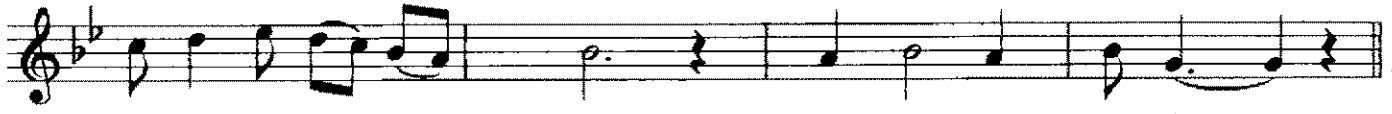
Sa rar mış çi çe ğim yu va sız ku şum



Bir de li rüz gâ ra e sir ol mu şum



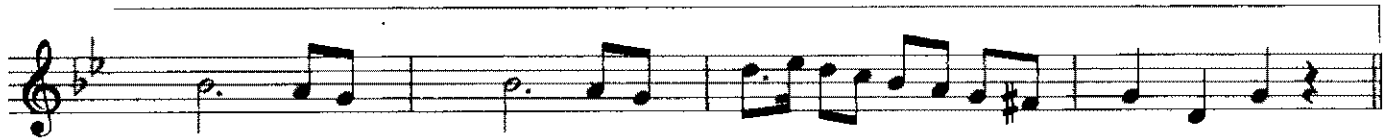
Ne za man bi te cek son suz u çu şum



Ko lum ka na dım da der mân kal ma dı



S A Z



Ne ü mit var ne e mel Ne bir şî fâ ve ren el



Ner de sin son gü nüm gel Öm rüm de tad kal ma dı

Ağır

Dr.S.Özgen

(Yayla Kartalı filminden)

Sararmış çiçeğim yuvasız kuşum  
Bir deli rüzgâra esir olmuşum  
Ne zaman bitecek sonsuz uçuşum  
Kolum kanadımda dermân kalmadı

Ne ümit var ne emel  
Ne bir şifâ veren el  
Nerdesin son günüm gel  
Ömrümde tad kalmadı