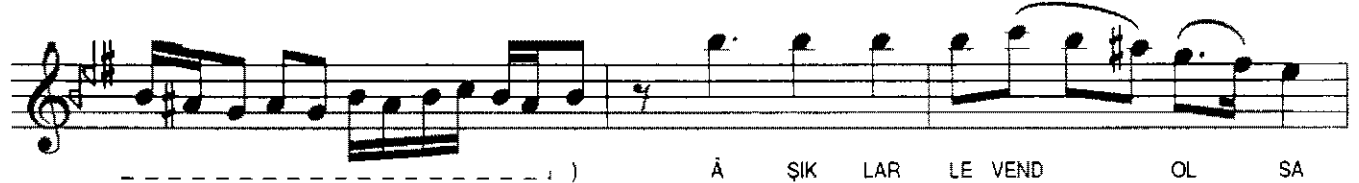
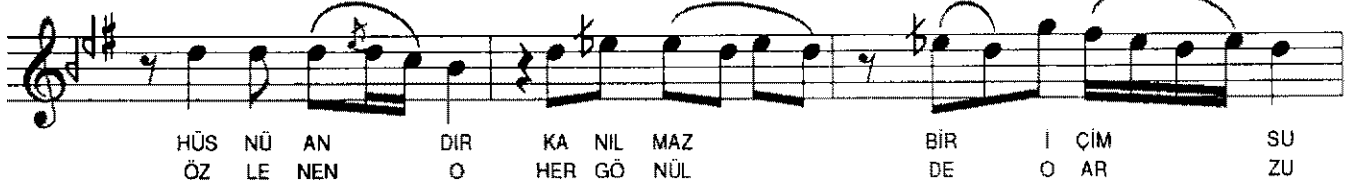
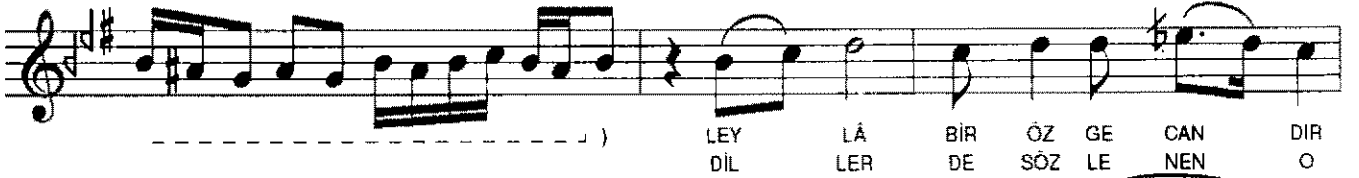


SEGÂH ŞARKI  
LEYLÂ BİR ÖZGE CANDIR

USÛLÛ : Düyek

MÛZİK : Sâdettin KAYNAK  
SÖZ : Vecdi BİNGÖL



LEYLÂ BİR ÖZGE CANDIR  
2

(SAZ - - - - - ) SEV DÂ LAR  
KE MEND OL SA (SAZ - - - - - )  
BİR Bİ Rİ NE BEND OL SA E LE GEÇ  
MEZ O Â HÛ LEY LÂ LEY  
LÂ AH LEY LÂ (SON) *GENÇTÜRK*

LEYLÂ BİR ÖZGE CANDIR  
KARA GÖZLÜ CEYLÂNDIR  
DOYULMAZ HÛSN-Ü ANDIR  
KANILMAZ BİR İÇİM SU

NAKARAT :  
LEYLÂ LEYLÂ AH LEYLÂ

DİLLERDE SÖZLENEN O  
YOLLARDA GÖZLENEN O  
YÜREKTEN ÖZLENEN O  
HER GÖNÛLDE O ARZU

NAKARAT

ÂŞIKLAR LEVEND OLSA  
SEVDÂLAR KEMEND OLSA  
BİRBİRİNE BEND OLSA  
ELE GEÇMEZ O ÂHÛ

NAKARAT