

SEGÂH TÜRKÜ

Geldi belleme ayi belleyelim tarlayi
(Rize yöresinden)

Usûlü: Türk Aksağı

Sadettin KAYNAK



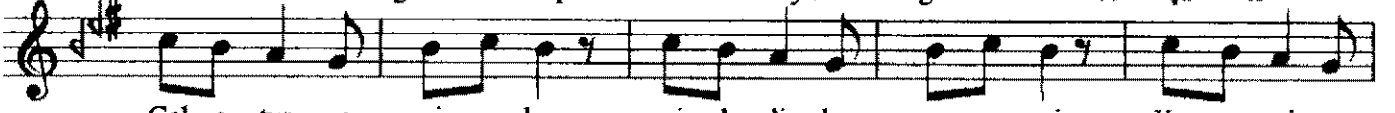
ARANAĞMESİ



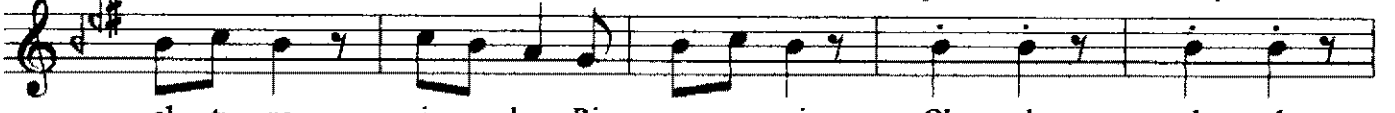
Gel di bel le me a yi bel le ye lim tar la yi
De re me nin su yu ni kes dim ver dim tok ma ğa
De re me nun i çi ne ser dum sır ma li ha li



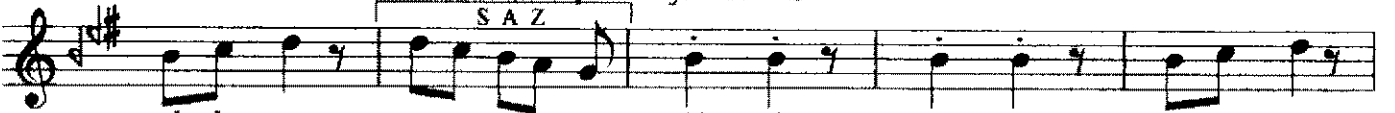
Düğ me nun a ra sın dan be yaz bir şey par la yi
Tok ma ğun ge lu ri ni bağ la dum do ku ma ya
Ya na ğı i pek den dur yas tı ğu A cem şa li



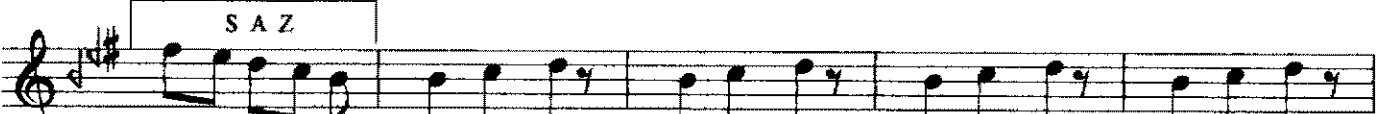
Gel o tur ve yi ye lum pi de li ka vur ma yi Ka ra mi şon
To ku nur çe yüz le run a çı lır o da la ra Se ni çe ke
Al dum se ni ba ban dan pa ha li sun pa ha li U şak lar ho



al tı na i çe lum Ri ze ça yi Oh oh oh oh
me yen ler uğ ra sun ka za la ra
ron e dun vur ke men çe yi A li



el le run Oh oh oh oh be li run



Bül bül den tat li dur o gü zel dil le run



Yi ne gül ler a ça yi i çe lum Ri ze ça yi İ çe lum Ri ze ça yi

Dr.S.Ö.

Geldi belleme ayi belleyelim tarlayi
Düğmenin arkasından beyaz birşey parlayi
Gel otur ve yiyelim pıdeli kavurmayı
Kara mışon altına içelim Rize çayı
Oh oh oh oh ellerun oh oh oh oh bellerun
Bülbülden tatlıdır o güzel dillerun
Yine güller açayı içelim Rize çayı
İçelim Rize çayı

Deremenin suyuni kesdim verdim tokmağa
Tokmağın gelurini bağladım dokumaya
Tokumur çeyüzlerun açılır odalara
Seni çekemeyenler uğrasun kazalara
Oh oh
Deremenin içine serdim sırmalı hali
Yanağı ipekden dur yastığı Acem şalı
Aldum seni babandan pahalısun pahali
Uşaklar horon edun vur kemençeyi Ali
Oh oh