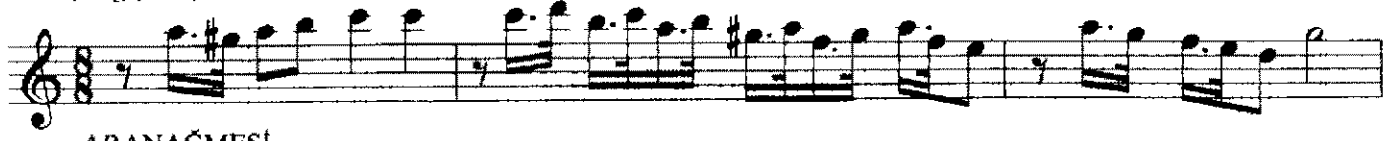


# ŞEHNAZ BUSELİK ŞARKI

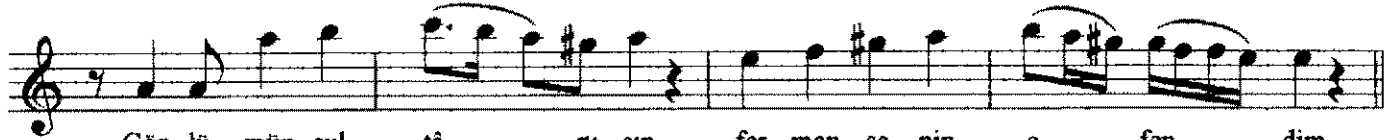
Gönlümün sultanısın ferman senin efendim

Usulü: Düyek - Semaî  
(Değişmeli)

Sadettin KAYNAK



ARANAĞMESİ



Gön lü mün sul tâ nı sın fer man se nin e fen dim



Ge ce gün düz der din le ya nan bir der di men dim



ya nan bir der di men dim Ba na il ti



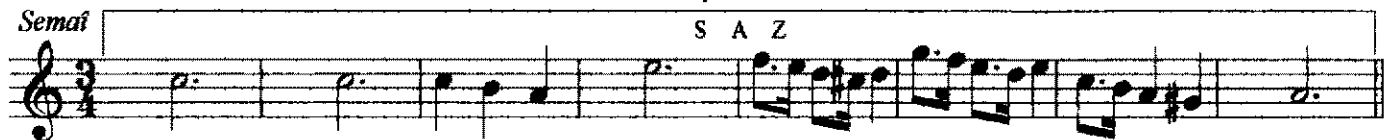
fat et din kal bi mi fet hey le din



E si rin ol dum se nin be nim şâ hı



le ven dim be nim şâ hı le ven dim



A ra mız da yü ce dağ lar fi ra kın sı

Gönlümün sultânısın ferman senin efendim(devamı)

ne mi dağ lar Re vâ mı dır a sul ta nım  
gü ler ken hep i çim ağ lar Hu zu run da  
bu lun ma nın has re tiy le kal bim çağ lar

*Ağır*

*Dr.S.Özgen*

*Gönlümün sultânısın ferman senin efendim  
Gece gündüz derdinle yanan bir derd-mendim  
Bana iltifat etdin kalbimi fetheyledin  
Estrin oldum senin benim şâh-ı levendim*

*Aramızda yüce dağlar firâkın sinemi dağlar  
Revâmıdır a sultânım gülerken hep içim ağlar  
Huzurunda bulunmanın hasretiyle kalbim çağlar  
Estrin oldum senin benim şâh-ı levendim*