

UŞŞAK (Nasihat)

Alemde doğru dost yoktur

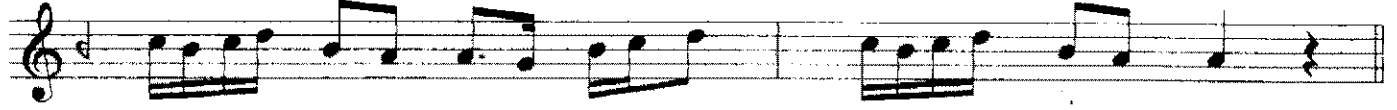
Usulü: Sofyan

Beste: Sadettin KAYNAK

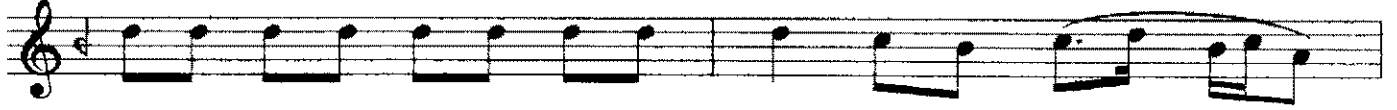
Güfte: Kuloğlu



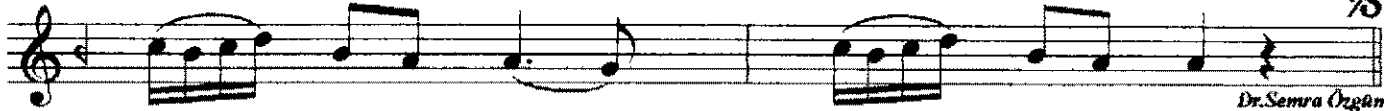
ARANAĞMESİ



A lem de doğ ru dost yok tur de dik le ri ger çek i miş
Bu lut lar gök le re a ğar rah met i le ye re ya ğar
E ğer in san e ğer me lek yal va rı rım ge çer di lek
Kul o ğ lu der ö mür ge çer kal ma sın hiç kim se na çar



Ku lu nu sak la yan Hak tır de dik le ri
Gün doğ ma dan ne ler do ğar de dik le ri
Bî ve fâ dır çar kı fe lek de dik le ri
Dün ya sa ko nan gö çer de dik le ri



ger çek i miş ger çek i miş
ger çek i miş ger çek i miş
ger çek i miş ger çek i miş
ger çek i miş ger çek i miş

Dr.Semra Özgen

Alemde doğru dost yoktur dedikleri gerçek imiş
Kulunu saklayan Hak'tır dedikleri gerçek imiş
Bulutlar göklere ağız rahmet ile yere yağar
Gün doğmadan neler doğar dedikleri gerçek imiş
Eğer insan eğer melek yalvarırım geçer dilek
Bi-vefâdır çark-ı felek dedikleri gerçek imiş
Kuloğlu der ömür geçer kalmasın hiç kimse naçar
Dünya sana konan göçer dedikleri gerçek imiş