

# UŞŞAK ŞARKI

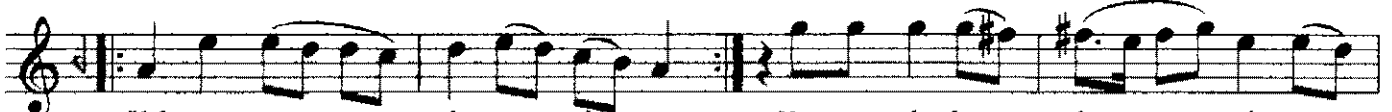
Yol göründü serime od düştü içeri me

Usulü: Sofyan

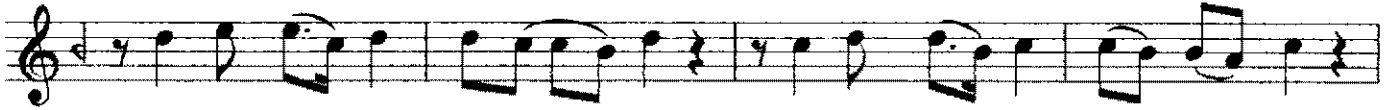
Sadettin KAYNAK



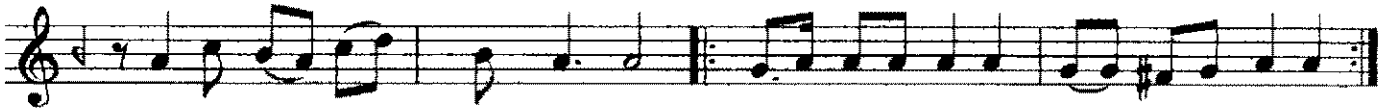
ARANAĞMESİ



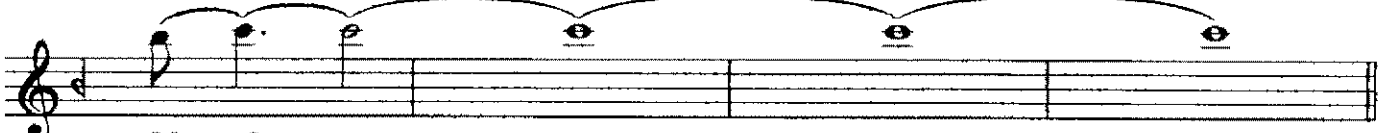
Yol gö rün dü se ri me Küs sem de ka de ri me  
od düş tü i çe ri me



yol cu yum dur mak ol maz yol cu yum dur mak ol maz



yol cu yum dur mak ol maz Hay di hay di yol cu hay di de hay di



Of of



Ay rı lık ya man dert miş  
o da ba na kıs met miş



Ça ğı ra nım gur bet miş Of of



of of of of of

Yol göründü serime od düştü içerime (devamı)

S A Z

Gö nül u çar kuş de ğil bah tı o na  
eş de ğil Bu ay rı lık  
hoş de ğil yol cu yum dur mak ol maz  
yol cu yum dur mak ol maz yol cu yum dur mak ol maz

S. Özgün

Yol göründü serime od düştü içerime  
Küsse de kaderime yolcuym durmak olmaz  
Ayrılıp da gidenden can ayrılır bedenden  
Selâm o yâre benden yolcuym durmak olmaz  
Ayrılık yaman dertmiş o da bana kısmetmiş  
Çağırırım gurbetmiş yolcuym durmak olmaz  
Gönül uçar kuş değil bahtı ona eş değil  
Bu ayrılık hoş değil yolcuym durmak olmaz