

FERAHNÂK YÜRÜK SEMÂÎ

Bir dilbere dil düştü ki mahbub u dilimdir

USUL: YÜRÜK SEMÂÎ

BESTE: ŞAKİR ÂĞA



Bir dil be re dil düş dü ki mah bu bu di lim *dir
Ref ta rı gü zel ka me ti ar ar be de lim dir



gel gel gel



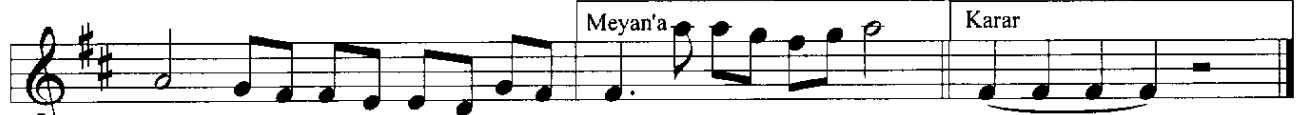
gel gü lüm ey dil sa na hay ran



ey me hi dev ran dil sa na hay



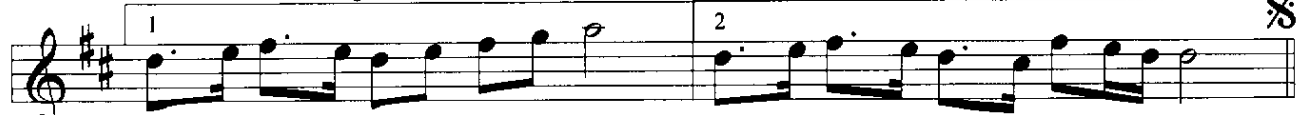
ran lut fey le a man ben de ne ey



naz ce nan vay vay



Ti ri ni ge hi gam ze si ger ey le se te



sir sir

Bir dilbere dil düştü ki mahbûb u dilimdir
Reftârı güzel kâmet ar ar bedelimidir
Tîr-i nîgeh-i gamzesi ger eylese tesir
Cânımda n'ola hayli zamandır emelimidir

Bu eser Dr.Suphi EZGİ'nin Ameli ve Nazari Türk Mûsikisi kitabından alınmıştır.