

HİCAZKÂR BUSELİK BESTE

Dil ki sahbây-ı leb-i cânâneye bîgânedir

USÛL: DEVR-I KEBİR

BESTE: SANTURÎ EDHEM BEY



Dil dil ki sah bâ yı le



bi bi câ



nâ ne ye bî



gâ ne dir



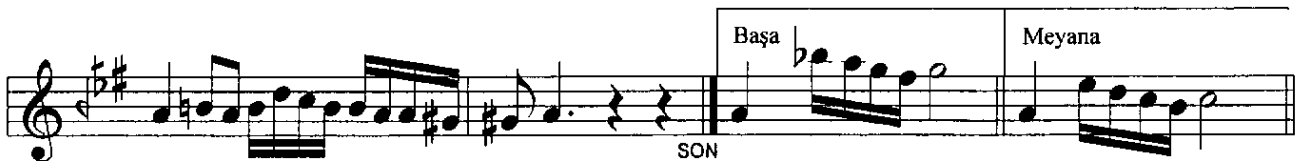
iş ve bâ zım dil nû



vâ zım gel e fen dim



câ nâ ne ye bî gâ



ne dir hey câ nım hey câ nım

Meyan

Ne neş e yâb ol mak
ne müm
kün fir kat
la' lin i le
iş ve bâ zım dil nû
vâ zım gel e fen dim
müm kün fir kat
la' lin i le hey câ nım

Dil ki sahbây-ı leb-i cânâneye bigânedir
Şişe-i eşk-i sîneveş meyhâneye bigânedir
Neş'e yâb olmak ne mümkün firkat la'lin ile
Bu nice demlerdir ki dil-i peymâne bigânedir

Terennüm:
İşvebâzım dilynûvâzım gel efendim cânâneye bigânedir