

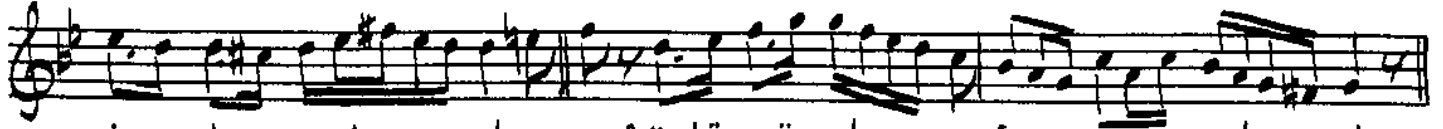
NIHÄVEND SARKI

Uslûl: Aksak

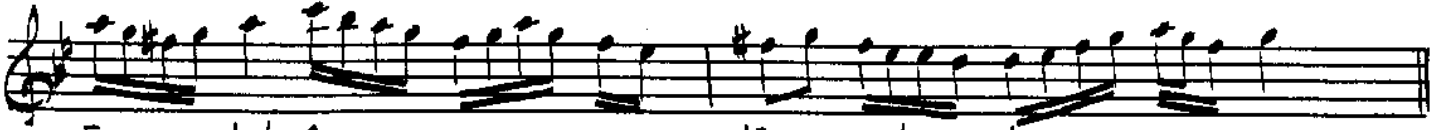
Beste: Santürî Edhem Efendi
Güfte: Enderânî Vâsîf



(Ah) Bir ni geh le ak lim al din Gön lü mü al
Dil gö rüp haz zet ti sen den Cân i le ol



i le çal din Gön lü mü al i le çal din
dum ef gen den Cân i le ol dum ef gen den



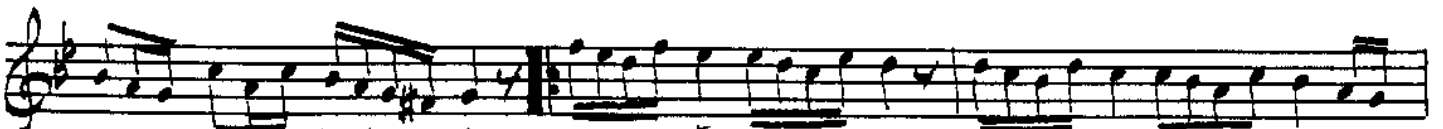
Ā ki bet fer dā ya sal din
Sak la ma bî hū de ben den



Ā ki bet fer dā ya sal din SAZ
Sak la ma bî hū de ben den



— i ki gün dūr ner de kal din i ki gün dūr



ner de kal din ARANAĞMESİ



Bir nige hle aklım al dın
Gön lü mü al ile çaldın
Akı bet fer dā ya saldın
İki gün dūr ner de kaldın

Dil gö rüp haz zetti sende
Cân ile oldum ef gende
Sak la ma bî-hū de ben den
İki gün dūr ner de kaldın

Df-171/543

Muallim İsmail Hakkı Beyin TRT. daki
kolleksiyonundan yazıldı. Güfte ve aranağmesi
ilâve edildi.

Emaykoral