

SULTÂNİYEGÂH ŞARKI

Usûlü: CURCUNA

(Bu gülzârın yine bir nev-bahârı)

Beste :
Santûrî Ethem Efendî
(1855 - 1926)

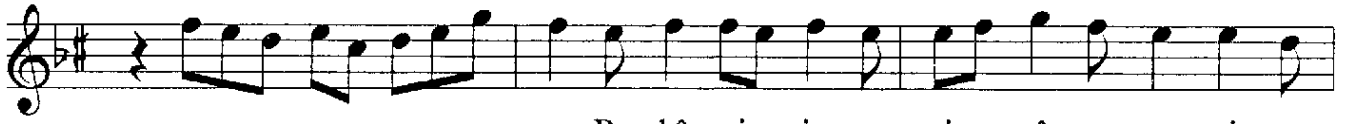
(♩ = 220)



1 - Bu gül zâ- rın yi ne bir nev ba hâ rı_____
2 - Te dâ rik- üz re gör düm gül si tâ nı_____



— Bu gül zâ- rın yi ne bir nev ba hâ rı_____
— Te dâ rik- üz re gör düm gül si tâ nı_____



(SAZ_____) Re hî ni- in- ti- zâr- et ti-
Ta kar rub ey- le- miş- vak tü-



he zâ rı_____ Re hî ni in- ti- zâr- et- ti-
za ma nı_____ Ta kar rub ey- le- miş- vak- tü-



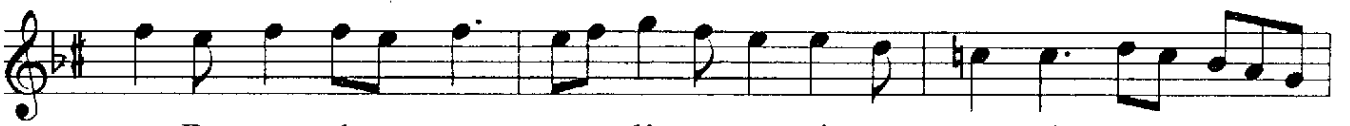
he zâ rı_____ (SAZ_____) De mi teş rî
za ma nı_____ Ha ber dâr ey



fi- yâ- ri gül- i zâ rı_____ De mi teş rî-
le- dim- ben de- ni hâ nı_____ Ha ber dâr ey-



fi- yâ- ri gül- i zâ rı_____ (SAZ_____)
le- dim ben de- ni hâ nı_____



—) Bu gün de- neş ve dâr- et ti- me sâ rı_____
Bu müj dem pür me sâr- et ti- he zâ rı_____

SULTÂNİYEGÂH ŞARKI

(2. Sahife)

Santûrî Ethem Efendi

(1855 - 1926)

(Son)



— Bu gün de neş— ve dâr— et— ti— me sâ— rı—
— Bu müj dem pür— me— sâr— et— ti— he zâ— rı—



(ARANAĞMESİ—)



Bu gülzârın yine bir nev-bahârı
Rehîn-i intizâr etti hezârı
Dem-i teşrîf-i yâr-i gül'izârı
Bugün de neşve-dâr etti mesârı

Tedârik üzre gördüm gülsitânı
Takarrüb eylemiş vakt ü zamânı
Haberdâr eyledim ben de nihânı
Bu müjdem pür-mesâr etti hezârı

Vezin : ARUZ (Mefâîlün Mefâîlün Feûlün)