

HISÂR-BÜSELİK ŞARKI

MÜZİK: SELÂHADDİN İÇLİ

BİR RÜZGÂR SAÇLARIMI DAĞITSA UZAK LİMANLARDA)

SÖZ: TURHAN OĞUZBAŞ

USÛLÜ: DÜYEK
CURCUNA

♩ = 160

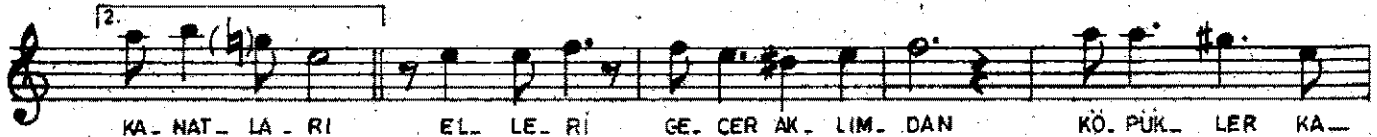
Saz



BİR RÜZ GÂR SAÇ LA RI MI DA ĞİT SA U ZAK Lİ MAN LAR



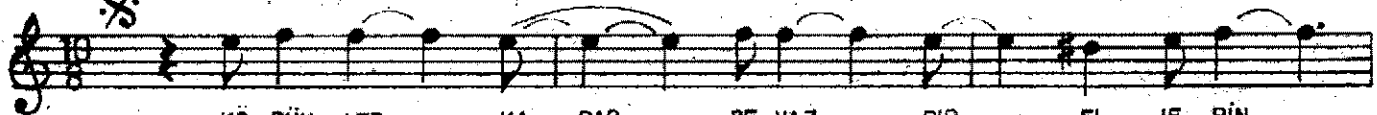
DA BİR MAR TI NİN DE Nİ ZE DE Ğ SE KA NAT LA RI



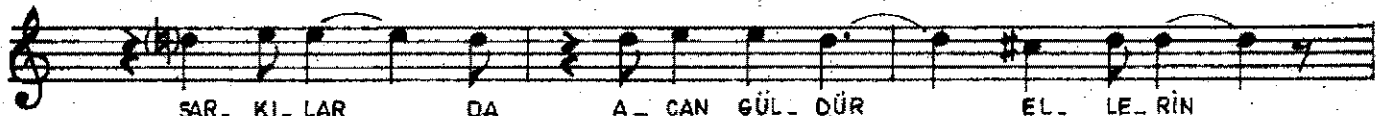
KA NAT LA RI EL LE RI GE ÇER AK LIM DAN KÖ PÜK LER KA



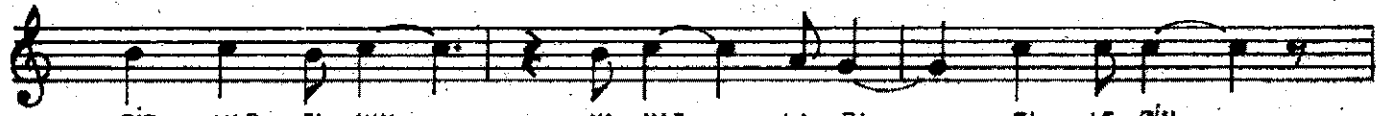
CURCUNA DAR BE YAZ VE HA TI RA LAR BAH CE SIN DE A ÇAN PAR MAK LA RI



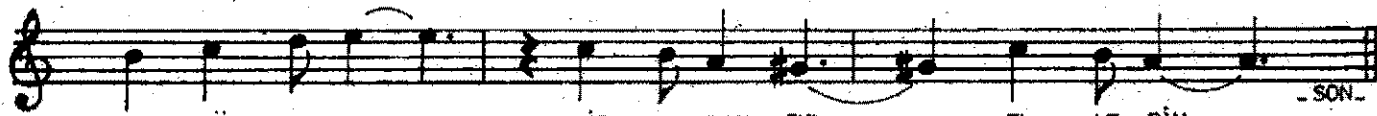
KÖ PÜK LER KA DAR BE YAZ DIR EL LE RİN



SAR KI LAR DA A ÇAN GÜL DÜR EL LE RİN



BİR MAR TI NİN KA NAT LA RI EL LE RİN

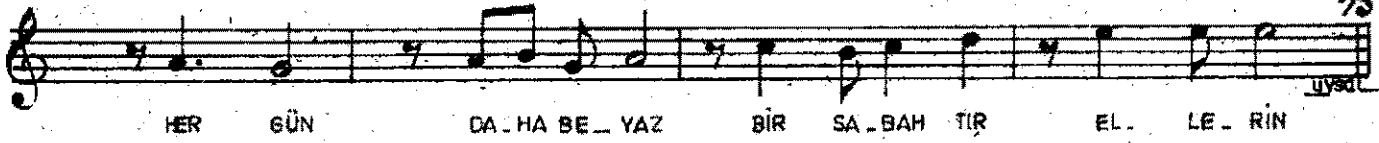


HER GÜN BE YAZ BİR SA BAH TIR EL LE RİN SON

HİSAR BÜSELİK ŞARKI
(BİR RÜZGÂR SAÇLARIMI DAĞITSA UZAK LİMANLARDA)
(Sahife 2)

DÜYEK

(Saz)



BİR RÜZGÂR SAÇLARIMI DAĞITSA UZAK LİMANLARDA
BİR MARTININ DENİZE OĞSE KANATLARI
ELLERİ GEÇER AKLIMDAN KÖPÜKLER KADAR BEYAZ
VE HATIRALAR BAĞCESİNDE AÇAN PARMAKLARI

KÖPÜKLER KADAR BEYAZ ELLERİN
ŞARKILARDA AÇAN GÜLDÜR ELLERİN
BİR MARTININ KANATLARI ELLERİN
HER GÜN BEYAZ BİR SABAHTIR ELLERİN.

BİR CEYLÂN SUYA İNER SEN ŞARKI SÖYLERKEN
BÜYÜR HAZZI O ZAMAN BİTMEYEN GECELERİN
HER GÜN DAHA BEYAZ BİR SABAHTIR ELLERİN.