

KURDI'LI HİCAZKAR ŞARKI

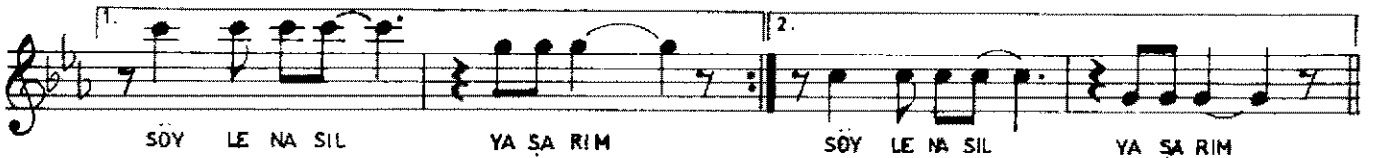
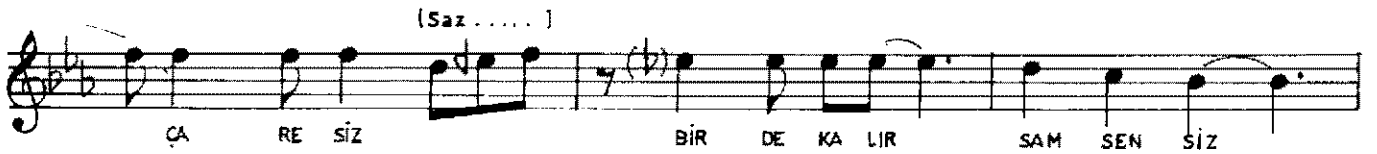
SÜRE .

(CİMİRİ Mİ CİMİRİ BU GÖNÜL EĞER SEVERSE)

MÜZİK : Dr. SELÂHADDİN İÇLİ

SÖZ : CANSİN EROL

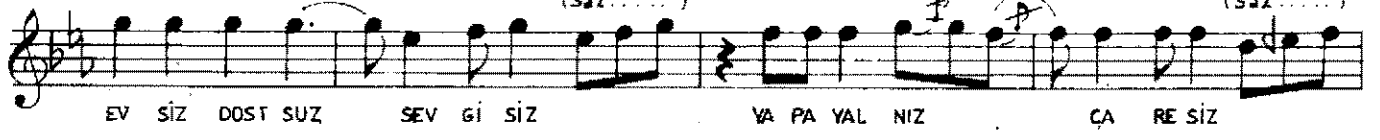
(♩ 216) AKSAK



KÜRDİ' Lİ HICAZKÂR ŞARKI
(CİMİRİ Mİ CİMİRİ BU GÖNÜL EĞER SEVERSE)



ilk tempo



CİMİRİ Mİ CİMİRİ BU GÖNÜL EĞER SEVERSE
BİR SENİ PAVLAŞAMAZ BİLMEM NEDENSE

EV SİZ DOSTSUZ SEVGİSİZ
YAPAYALNIZ ÇARESİZ
BİRDE KALIRSAM SENSİZ
SÖYLE NASIL YAŞARIM

SEVGİDE VEFADA ZENGİN
İSTER DÜNYALARI VERSİN
YOKSA NEDEN ESİRGESİN
GÖNLU CİMİRİ EDEN SENSİN