

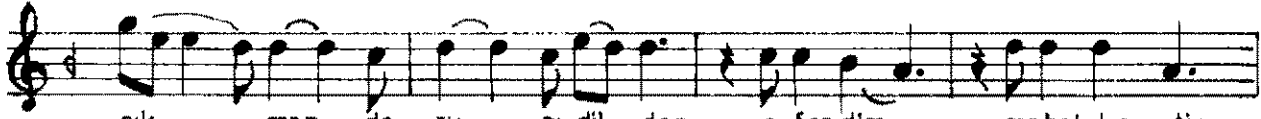
(♩: 240)



Ger çi a man ver mez ka ra kı şı



sen siz li ğin ger çi a man ver mez ka ra kı şı sen siz li ğin



çık maz de ru nı dil den e fendim ma hab be tin



- S A Z -



Ne den li sarp ol sada en gel ne den li çe tin



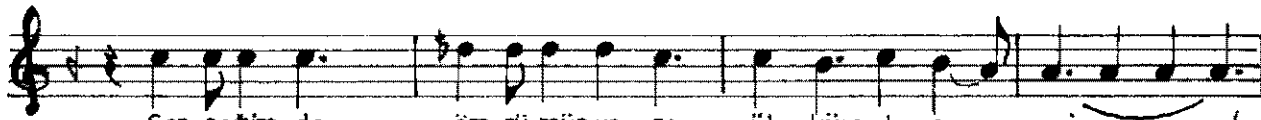
ne den li sarp ol sada en gel ne den li çe tin



çık maz de ru nı dil den e fendim ma hab be tin



- S A Z -



Ger çe ğim de öm rü mün va rı ül küm de sen sin ..f.

Ger  e ğim de  m r m n va rı  l k mde sen sin

 k maz de ru nı dil den e fen dim mahab be tin

- S A Z -

Ger  i a man ver mez ka ra kı şı sen siz li ğin

Sen de yim  z le mim le ta son suz lu  a de ğin

Ger i aman vermez kara kış sensizliđin  
 kmaz derun-ı dilden efendim mahabbetin

Ne denli sarp olsa da engel, ne denli  etin  
 kmaz derun-ı dilden efendim mahabbetin

Ger eđimde  mr n n v r   lk m de sensin  
 kmaz derun-ı dilden efendim mahabbetin

Ger i aman vermez kara kış sensizliđin  
Sendeyim  zlemimle ta sonsuzluđa deđin