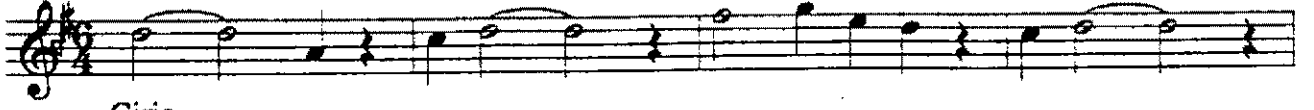


# NĀTIK KÂRÇE

Beste: Prof. Dr. Selahattin İçli  
Şiir: Prof. Dr. Mustafa Tahralı

## NEVĀ-YÜRŪK SEMĀİ

♩:96



Giriş



## HŪSEYNĪ-YÜRŪK SEMĀİ

♩:96



(SAZ.....)



## SEGĀH-DEVİR-İ HİNDİ

♩:168



(SAZ.....)

Bir ni gâh ey le yip âh çek ti re bā biy le se gâh

33  
Düş tü tel den te le her per de ye âh si ne ye âh  
**MÂHUR-AKSAK**  
♩:144

37  
(SAZ.....)  
3 3

41  
Mâhur a çip Ka nu nı dil ef sün o kur mes tâ ne ye .....

45  
Hiç böy le bir hen gâ me i zevk düş me miş pey mā ne ye  
**ACEMAŞIRAN-DÜYEK**  
♩:128

49  
(SAZ.....)  
3 3

53  
Ci hân i çin de ci hân baht şe der sin ey ā henk

57  
Ge lin ce sey ri ne San tūr A cem a şî ra nın  
**FERAHEZÂ-DÜYEK**  
♩:128

61  
(SAZ.....)  
3 3

65  
Kemen çe ır pı nır el ler de r pe rir dil ler

69  
Ferah fe zā i le bir devr a ın ca el hā nın  
**BEYĀTĪ-CURCUNA**

73  
160  
(SAZ.....)

77  
Ařk der di ni kemen çe Be yā tī de tā ze ler

81  
Bī ā re siz la nır u mar el ler de ā re ler

85  
96  
Fer yā dū fi gān ey le me ey dil ye ter ar tık (SAZ.....)

89  
En cā ma va rıp i li Nevā ver di ka rā nı

93  
Her dem ye ni bir seyr a ı lır ā le mi dil de (SAZ.....)

97  
Gel Őoy le mū rīd ařk i le gūř ey le bu kâ nı

Ey mutrib-ı dil gel açıver seyri NEVĀYI  
Tanbūr ile bir dem sürelim zevk-u safāyı

Neylerde HÜSEYNĪ ile mest inlesin ālem  
Duydukça cihān içre ayān aks-i sadāyı

Bir nigāh eyleyip ah çekti Rebābiyle SEGĀH  
Düştü telden tele her perdeye āh sineye āh

MĀHUR açıp Kanunı dil efsūn okur mestāneye  
Hiç böyle bir hengāme-i zevk düşmemiş peymāneye

Cihān için de cihān bahşedersin ey āhenk  
Gelince seyrine Santūr ACEMAŞĪRANın

Kemençe çırpınır ellerde ürperir diller  
FERAHFEZĀ ile bir devr açınca elhānın

Aşk derdini Kemençe BEYĀTĪde tāzeler  
Bîçāre sızlanır umar ellerde çāreler

Feryād ü figān eyleme ey dil yeter artık  
Encāma varıp İÇLĪ, Nevā verdi karānı  
Her dem yeni bir seyr açılır ālem-i dilde  
Gel şöyle mürīd aşk ile gūş eyle bu kārı