

Usûl: Semâî- Devr-i Tûran

Nihâvend Şarkı

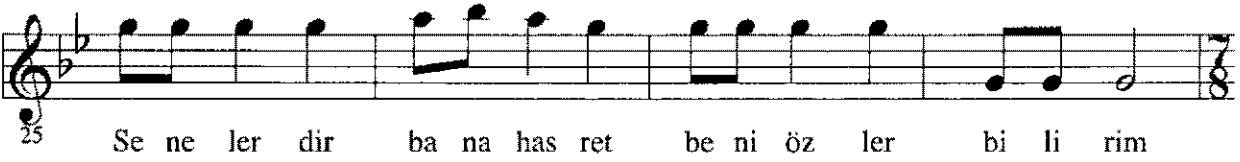
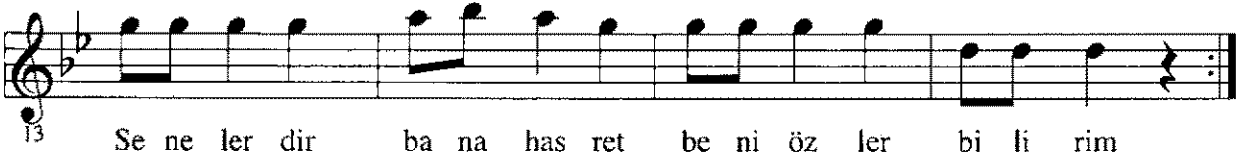
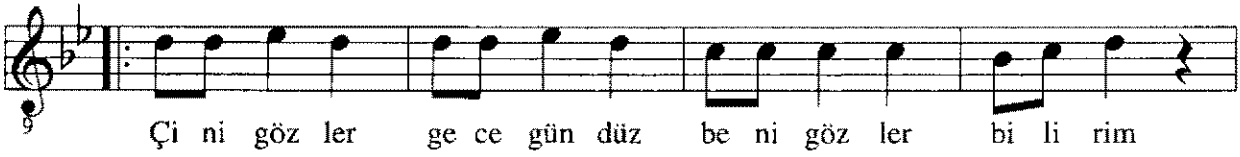
Beste: Prof. Dr. Selâhattin İçli

Güfte: Ümit Gürelman

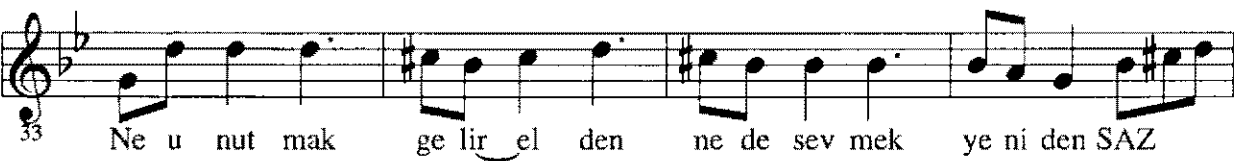
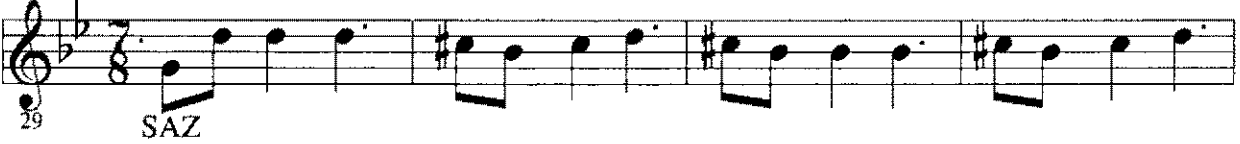
(Değişmeli)

ÇİNİ GÖZLER GECE GÜNDÜZ BENİ GÖZLER BİLİRİM

♩:96



♩:168



Nihâvend Şarkı(2)
(Çini gözler gece gündüz beni gözler bilirim)

Prof. Dr. Selâhattin İçli
Ümit Gürelman

37 Da ha kaç yıl ge çe cek böy le u zak sev gi li den

41 Ne ü mit var ne te sel lî bu nu bil mez o gi den SAZ

45 Da ha kaç yıl ge çe cek böy le u zak sev gi li den

49 Çi ni göz ler ge ce gün düz be ni göz ler bi li rim

53 Se ne ler dir ba na has ret be ni öz ler (1) bi li rim (2) SON

Emullah

Çini gözler gece gündüz beni gözler bilirim
Senelerdir bana hasret beni özler bilirim
Kederinden dile gelmiş nice sözler bilirim
Çini gözler gece gündüz beni gözler bilirim
Senelerdir bana hasret beni özler bilirim
Ne unutmak gelir elden ne de sevmek yeniden
Daha kaç yıl geçecek böyle uzak sevgiliden
Ne ümit var ne tesellî bunu bilmez o giden
Daha kaç yıl geçecek böyle uzak sevgiliden
Çini gözler gece gündüz beni gözler bilirim
Senelerdir bana hasret beni özler bilirim