

NIHÂVEND' ŞARKI

DIYORUM Kİ HER GÜN BANA GELESİN

MÜZİK: SELÂHADDİN İÇLİ

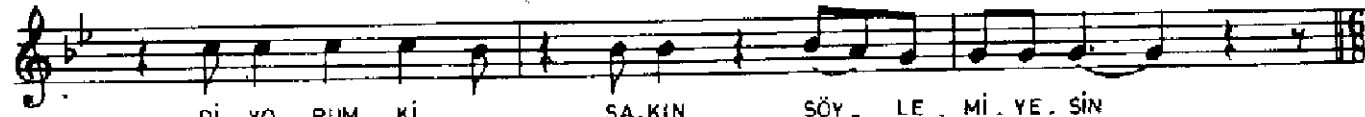
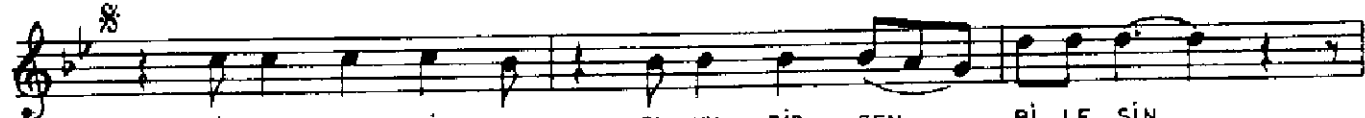
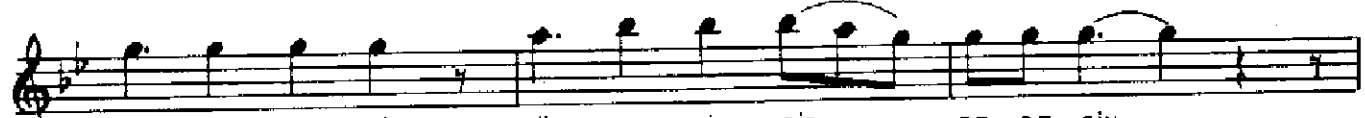
SÖZ: ERİNÇ BAŞAR

USÛLÜ: YÜRÜK SEMÂİ

♩: 336



CURCUNA (♩ = 240)



♩: 336 Y. SEMÂİ



(sa2 - - -)
ÖZ LÜ YO RUM HU MAR BA KAN GÖ ZÜ NÜ

(sa2 - - -)
ÖZ LÜ YO RUM ŞE KER KAY MAK Dİ Lİ Nİ

(sa2 - - -)
ÖZ LÜ YO RUM GÖZ DEN A KAN SE Lİ Nİ

(sa2 - - -) (sa2 - - -)
GEL Dİ Ğİ Nİ SEV Dİ Ğİ Nİ

(sa2 - - -) (son)
AŞ KI MI Zİ SÖY LE Mİ YE SİN SA KIN

Saz...

CURCUNA (♩ = 240)
SÖ ZÜM SÖZ DÜR BA ŞIM ÜZ RE GE LE SİN

GÖZ LE Rİ YOL LAR DA EY LE Mİ YE SİN

TAT LI Dİ LİN SOH BE Tİ Nİ VE RE SİN

SOH BE Tİ Nİ SA KIN SÖY LE Mİ YE SİN