

# NİHAVEND ŞARKI

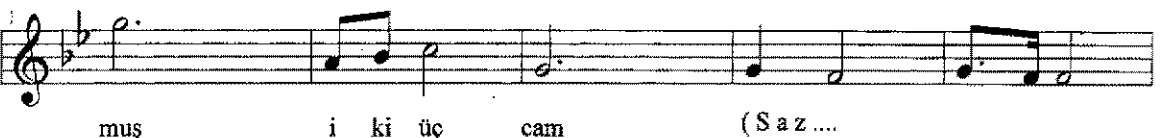
Ses

Usûl : Sofyan-Semâi

Beste : Selâhaddin İçli

Güfte : Yahya Kemal Beyatlı

$\text{♩} = 96$





Sa kin ko yu ŧen cep he li kas rıy la Kk su Ar dın da va tan sem ti nin



or man la rı kuy tu Bir neŧ e li hen gâ me de cep cev re ya maç lar



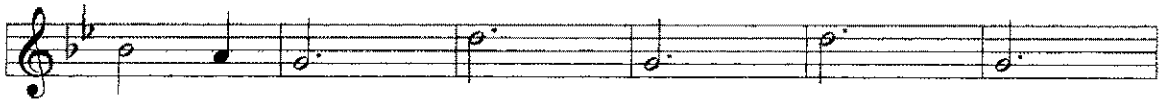
Hep ay nı ta has ss le me yıl len



miŧ a ğaç lar (S a z ...



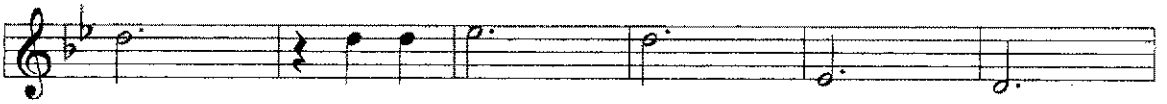
Dal gın du yu yor rz gâ rın a



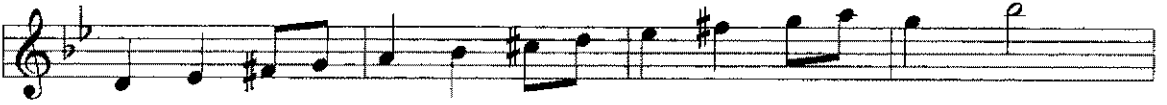
hen ği ni dal dal (S a z ...



Bak tım s z lp geç ti a çık



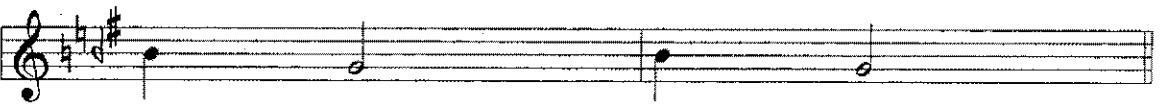
tan i ki san dal (S a z ...



Bir lah za da bir pan cur a çil miŧ ği bi yaz dan



Bir bes te nin en ğin se si yk sel di Bo ğaz dan



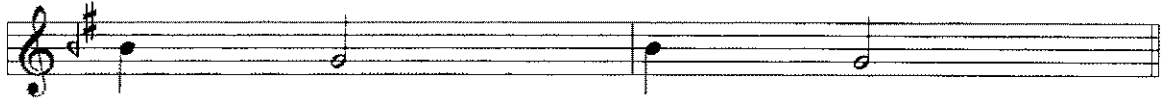
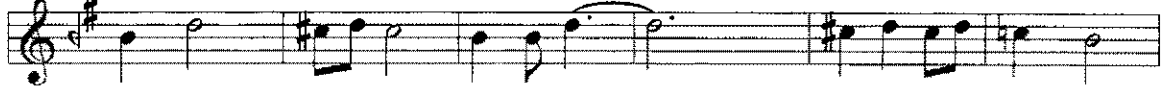
(S a z ...

Şiir gibi okunacak.

Coşmuş gene bir aşkın uzak hâtırısıyla Aksetti uyanmış tepelerden sırasıyla



Dağ dağ o güzel ses bütün etrafı gezindi Görmüş ve geçirmiş denizin kalbine indi



(Saz ...)



A ni bir ü zün tüy le bu rü ya dan u yan dım



Tek rar o a lev göm le ği giy miş gi bi yan dım



Her yer den o hem ay nı ba kış ay nı e mel



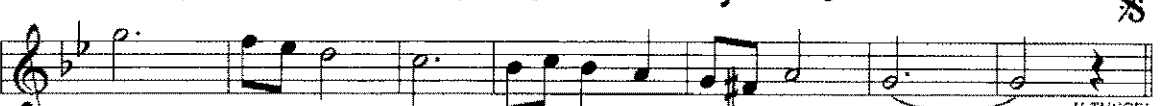
de Bir kan lı gül ağ zın da ve mey



kâ se si el de



Her yer den o hem ay nı gü zel lik le gö rün dü San



dım bu bi ten gün be ni râm et ti ği gün dü

H. TUNCEL

## Ses

Günlerce ne gördüm, ne de bir kimseye sordum;  
“Yârab! Hele kalb ağrılarım durdu.” diyordum.  
His var mı bu âlemde nekaahet gibi tatlı?  
Gönlüm bu sevincin helecâniyle kanatlı  
Bir tâze bahâr âlemi seyretti felekte.  
Mevsim mütehayyil, vakit akşamdı Bebek'te;  
Akşam... Lekesiz, sâf, iyi bir yüz gibi akşam...  
Tâ karşı bayırlarda tutuşmuş iki üç cam,  
Sâkin koyu, şen cepmeli kasrıyle Küçüksü,

Ardında vatan semtinin ormanları kuytu;  
Bir neş'eli hengâmede çepçevre yamaçlar  
Hep aynı tahassüsle meyillenmiş ağaçlar;  
Dalgın duyuyor rüzgârın âhengini dal dal,  
Baktım süzülüp geçti açıktan iki sandal;  
Bir lâhzada bir pancur açılmış gibi yazdan  
Bir bestenin engin sesi yükseldi Boğaz'dan.  
Coşmuş gene bir aşkın uzak hâtırasıyle,  
Aksetti uyanmış tepelerden sırasıyle,  
Dağ dağ o güzel ses bütün etrâfi gezindi;  
Görmüş ve geçirmiş denizin kalbine sindi.

Âni bir üzüntüyle bu rü'yâdan uyandım  
Tekrâr o alev gömleği giymiş gibi yandım.  
Her yerden o, hem aynı bakış, aynı emelde,  
Bir kanlı gül ağzında ve mey kâsesi elde;  
Her yerden o, hem aynı güzellikle, göründü.  
Sandım bu biten gün beni râmettiği gündü.