

CURCUNA

# NIHÂVEND ŞARKI

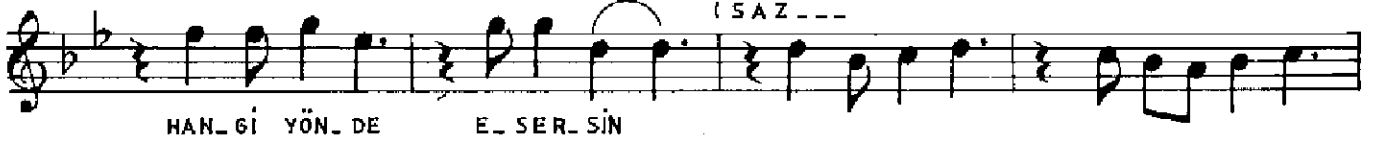
SÜRE : 3, 50"

MERAK BU YA BİR TANEM NERELERDE GEZERSİN

MÜZİK : SELÂHADDİN İÇLİ  
SÖZ : SEDAT ERGİNTÜĞ

♩ = 240

( SAZ --- )





BEL\_Kİ\_ DE Ü\_ MİT DO\_LU Çİ\_ ÇEK\_Lİ YOL\_ LAR\_ DA\_ SIN



MUT\_LU\_ SUN Dİ\_ LE\_ GİN\_ CE YEM\_ YE\_ ŞİL DAL\_ LAR\_ DA\_ SIN



GÖ\_ NÜL\_ DÜR BU KAT\_ LA\_ NIR KIS\_ KAN\_ SAM\_ DA OR\_ DA KAL



KAL GEL\_ ME GEL\_ ME GEL\_ ME GÜLA\_ ÇAN DAL\_ LAR\_ DA KAL



( SAZ\_ \_ \_ )



GÖ\_ NÜL\_ DÜR BU KAT\_ LA\_ NIR KIS\_ KAN\_ SAM\_ DA OR\_ DA KAL



KAL GEL\_ ME GEL\_ ME GEL\_ ME GÜLA\_ ÇAN DAL\_ LAR\_ DA KAL (SON)

canboba

MERAK BU YA BİR TANEM NERELERDE GEZERSİN  
GÜZELE ÇIKMIŞ ADIN HANGİ YÖNDE ESERSİN  
BİR YARAMAZ KUŞ GİBİ UÇARKEN SEN GÖKLERDE  
EL SALLARIM GEL, GEL, GEL UZAKLAŞIR GİDERSİN

BELKİ DE ÜMİT DOLU ÇİÇEKLİ YOLLARDASIN  
MUTLUSUN DİLEĞİNCE YEMYEŞİL DALLARDASIN  
GÖNÜLDÜR BU KATLANIR KISKANSAM DA ORDA KAL  
KAL GELME, GELME, GELME, GÜL AÇAN DALLARDA KAL

SEDAT ERGİNTÜĞ