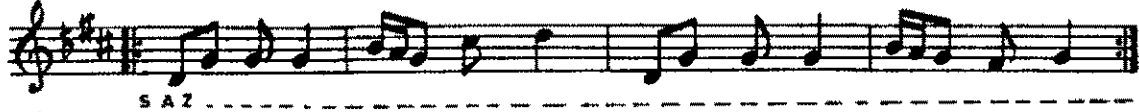
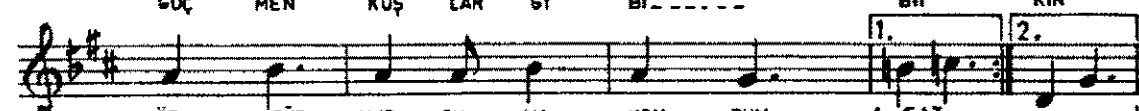
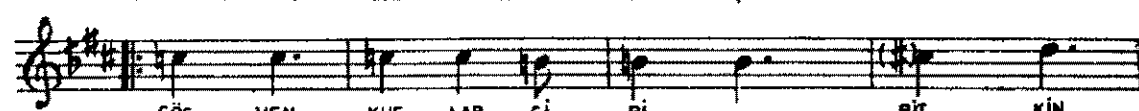


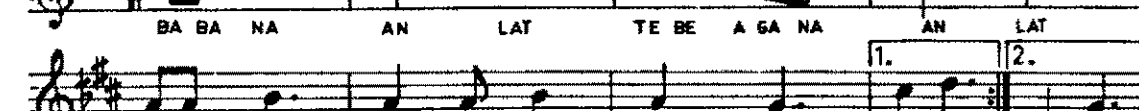
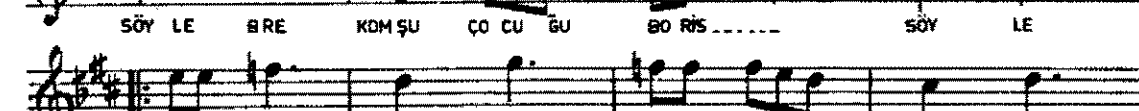
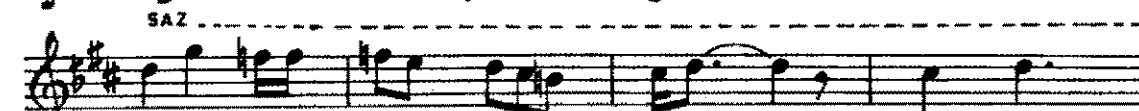
3.20"



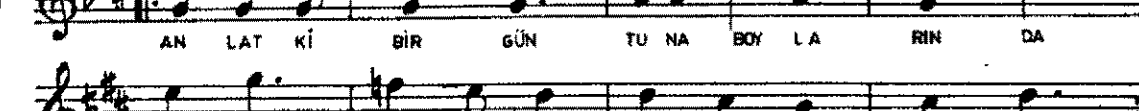
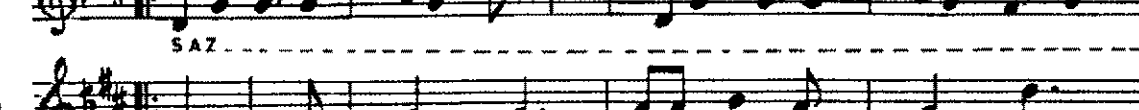
(A)



(B)



(C)



Göçmen çocuğu Aliş'ten Borus'e

(S AZ -----) A Lİ Şİ MİN KAŞ LA RI
 KA RE A MAN A MAN A MAN A MAN (S AZ -----)
 SAZ -----
 (B) AN LAT BRE KOMŞU ÇO CU ĞU BO RİS ----- AN LAT
 SÖY LE BRE KOMŞU ÇO CU ĞU BO RİS ----- SÖY LE
 BA BA NA AN LAT TE BE A GA NA AN LAT
 BA RI ŞI SEV Gİ Yİ AN LAT (S AZ -----)
 FİNAL (S AZ -----) A Lİ Şİ MİN KAŞ LA RI
 KA RE A MAN A MAN A MAN A MAN (S AZ -----)
 A Lİ Şİ MİN KAŞ LA RI KA RE A MAN A MAN A
 MAN A MAN HAY DA BRE A MAN A MAN A MAN A MAN

Oldu mu şimdi oldu mu komşu

* Ottan ocaktan kardeşten ettin
 Göçmen kuşlar gibi bitkin
 Özgür yurduma kondum

Anlat bre komşu çocuğu Boris anlat
 Söyle bre komşu çocuğu Boris söyle
 Babana anlat te be Ağana anlat
 Barışı sevgiyi anlat

Anlat ki bir gün Tuna boylarında
 Söylensin yine o eski Türkü
 "Aliş'imın kaşları kare aman aman"
 Aman aman

* "Od" Ateş. Lûgatlerde "Ot" olarak da yazılır. Bu şarkıda Prozodi gereği
 Özellikle "Ot" şeklinde yazılmıştır

Not: 1989- *T.C. Devlet Bakanlığı Çocuk Şarkıları Yarışması*, BİRİNCİLİK