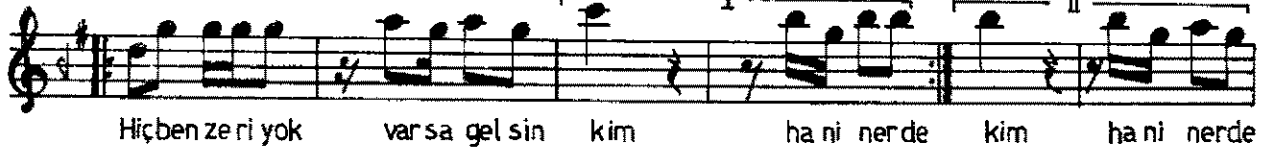
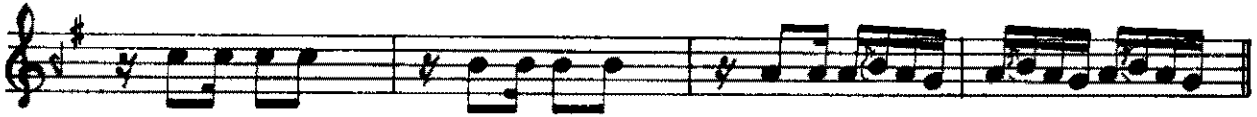


RAST  
Nim Sofyan

"Esmer ona derler"  
Çoktan beri bir kız tanırım Sarıyer'de

1979  
Selâhaddin İÇLİ  
Şiir: Atif KAHRAMAN





-SAZ-



Der ler ki budün ya yı ya kan ay nı gü neştir ay nı gü neştir



Gelg. - kor du dak lar ne a teştir ne a teştir gel gör



kor du dak lar ne a teştir ne a teştir -SAZ-



Fal lar a çı lır buğü zel kız kim ki me eş tir kim ki me eş tir



Boy boson da kaş göz on da es mer o na der ler



boy bosonda kaş göz on da es mer o na der ler

Çoktan beni bir kız tanırm ben Sarıyer'de  
Boy bos onda, kaş göz onda; esmer ona derler  
Hiç benzeri yok varsa gelsin, kim? harıl nerde?  
Boy bos onda, kaş göz onda; esmer ona derler

Derler ki: "Bu dünyayı yakan aynı güneştir"  
Gel gör, kor dudaklar ne ateştir, ne ateştir!  
Fallar açılır: "Bu güzel kız kim? kime eştir?"  
Boy bos onda, kaş göz onda; esmer ona derler