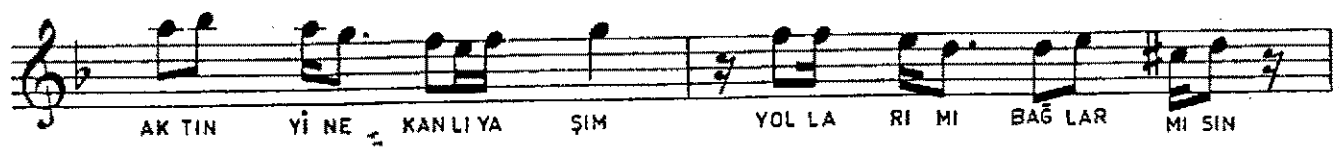
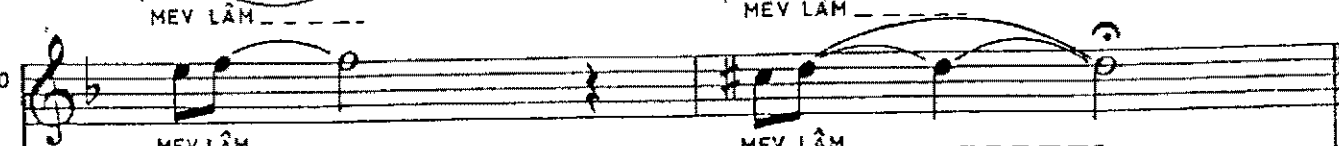
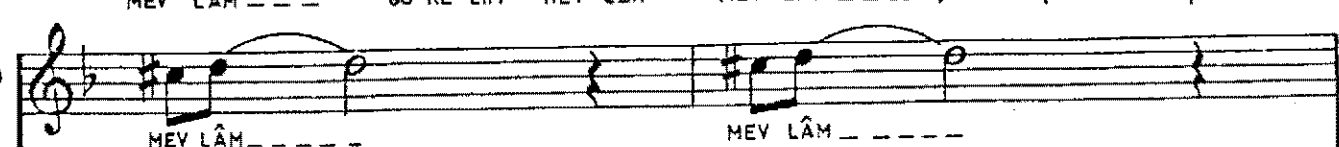


(♩ = 64)

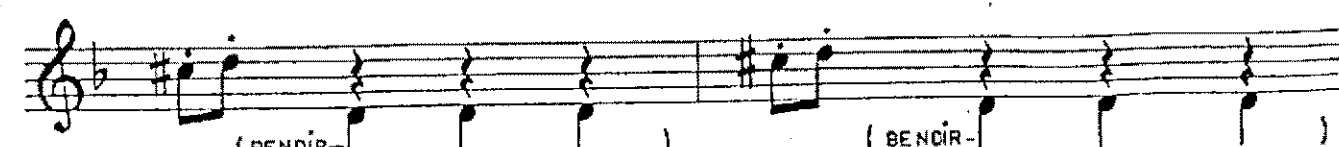
(A)



(B)



(C)



(BENDİR-) (BENDİR-)

Nİ DEM E LİM ER MEZ YÂ RE BU LUN MAZ DER Dİ ME ÇÂ RE

OL DUM İ LİM DEN Â VÂ RE BE Nİ BUN DA EĞ LER Mİ SİN

OL DUM İ LİM DEN Â VÂ RE BE Nİ BUN DA EĞ LER Mİ SİN

(B) MEV LÂM --- GÖ RE LİM NEY LER MEV LÂM --- GÖ RE LİM NEY LER

MEV LÂM --- GÖ RE LİM NEY LER MEV LÂM --- (BENDİR)

SCPRANO TENCOR MEV LÂM --- MEV LÂM ---

ALTO BARİTON BAS MEV LÂM --- MEV LÂM ---

SOPRANO TENCOR MEV LÂM --- MEV LÂM ---

ALTO BARİTON BAS MEV LÂM --- MEV LÂM ---

(D) (BENDİR) (BENDİR)

(BENDİR-) (BENDİR-)

KAR LI DAĞ LA RIN BA ŞIN DA SAL KIM SAL KIM O LAN BU LUT

SA ÇIN ÇÖ ZÜP BE NİM İ ÇİN YA ŞIN YA ŞIN AĞ LAR MI SIN

SA ÇIN ÇÖ ZÜP BE NİM İ ÇİN YA ŞIN YA ŞIN AĞ LAR MI SIN

(B) MEV LÂM --- GÖ RE LİM NEY LER MEV LÂM --- GÖ RE LİM NEY LER

MEV LÂM --- GÖ RE LİM NEY LER MEV LÂM --- (BENDİR-)

SOPRANO TENOR MEV LÂM --- MEV LÂM ---

ALTO BARİTON BAS MEV LÂM --- MEV LÂM ---

SOPRANO TENOR MEV LÂM --- MEV LÂM ---

ALTO BARİTON BAS MEV LÂM --- MEV LÂM ---

(E) (BENDİR-) (BENDİR-)

(BENDİR-) (BENDİR-)

ES Rİ Dİ YÜ NUS ES Rİ Dİ YOL DA YIM İL LE RİM HA Nİ

YÜ NUS DÜ Ş DE GÖ R DÜ SE Nİ SAY RU MI SIN SA Ğ LAR MI SIN

YÜ NUS DÜ Ş DE GÖ R DÜ SE Nİ SAY RU MI SIN SA Ğ LAR MI SIN

(B)

MEV LÂM _ _ _ _ _ GÖ RE LİM NEY LER MEV LÂM _ _ _ _ _ GÖ RE LİM NEY LER

MEV LÂM _ _ _ _ _ GÖ RE LİM NEY LER MEV LÂM _ _ _ _ _ (BENDİR -)

SOPRANO TENOR MEV LÂM _ _ _ _ _ MEV LÂM _ _ _ _ _

ALTO BARİTON BAS MEV LÂM _ _ _ _ _ MEV LÂM _ _ _ _ _

SOPRANO TENOR MEV LÂM _ _ _ _ _ MEV LÂM rit _ _ _ _ _

ALTO BARİTON BAS MEV LÂM _ _ _ _ _ MEV LÂM rit _ _ _ _ _

NOT:

ŞİİR, KÜLTÜR BAKANLIĞI YAYINLARI / 1112 - KLASİK TÜRK ESERLERİ / 3 1990 ;
"YÜNUS EMRE - GÜLDESTE" ADLI KİTAPTAN ALINMIŞTIR.