

BÜSELİK ŞARKI
GÖZÜMDE ÖZLEYİŞ GÖNLÜMDE ACI

USÛLÜ : DÜYEK

MÜZİK : Selâhattin İNAL
SÖZ : Şemsi BELLİ

ARANAĞME

♩ = 192

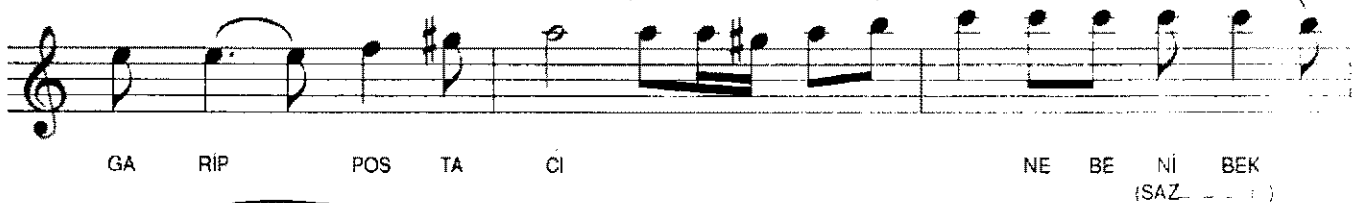
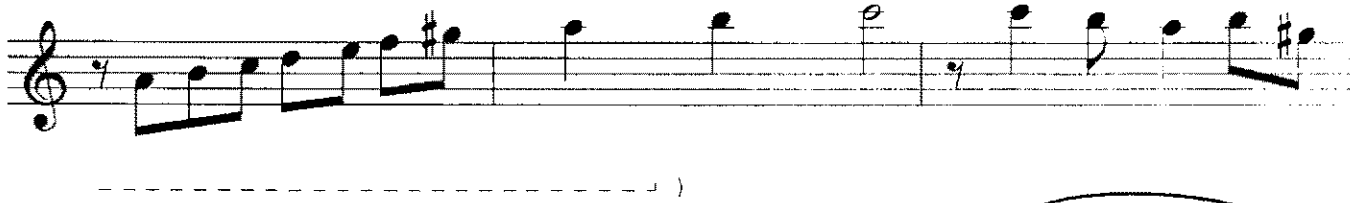
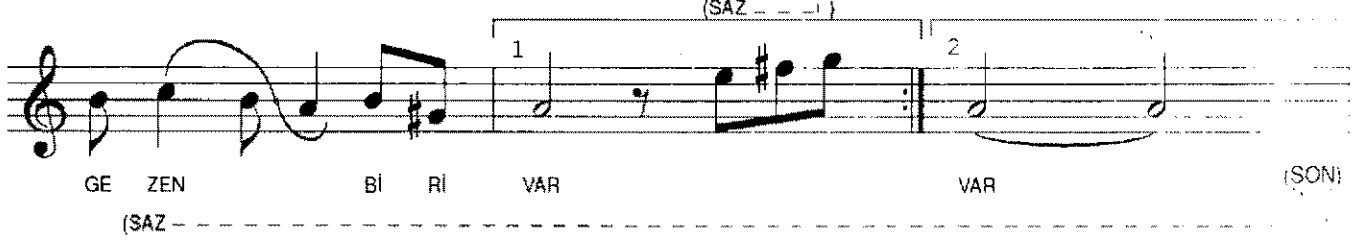
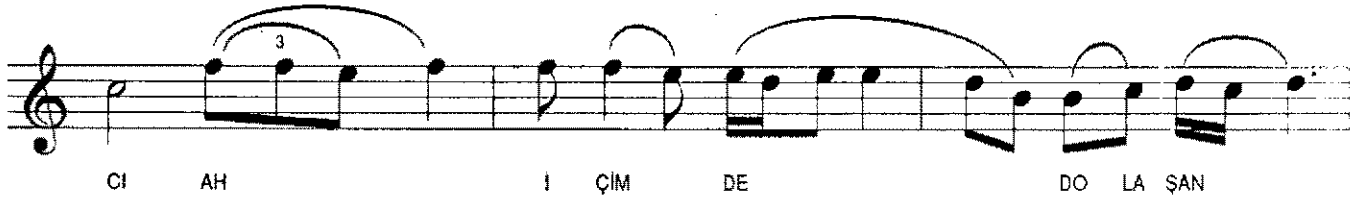
GÖ ZÜM DE (SAZ-) ÖZ LE YİŞ GÖN LÜM DE A

CI AL NİM DA SEV DÂ NİN (SAZ-) (SAZ-)

SI ÇAK TE Rİ VAR VAR

BA NA BEN DEN YA KİN BEN DEN YA BAN

BÜSELİK ŞARKI
GÖZÜMDE ÖZLEYİŞ GÖNLÜMDE ACI
- 2 -



GÖZÜMDE ÖZLEYİŞ GÖNLÜMDE ACI
ALNIMDA SEVDÂNIN SICAK TERİ VAR
BANA BENDEN YAKIN BENDEN YABANCI
İÇİMDE DOLAŞAN GEZEN BİRİ VAR

NE KAPIMI ÇALAN GARIP POSTACI
NE BENİ BEKLEYEN ÖZLEYEN BİR YÂR
BANA BENDEN YAKIN BENDEN YABANCI
İÇİMDE DOLAŞAN GEZEN BİRİ VAR

GENETİRE