

RAST ŞARKI

SAÇININ TELLERİNE GÖNLÜMÜ TAKTI KADER

USÛLÜ : DÜYEK

MÜZİK : Selahattin İNAL

SÖZ : Tarık HATUSİL

♩ = 160

ARANAĞME



SA ÇI NIN TEL



LE RI

NE

GÖN LÜ MÜ

GÖN LÜ MÜ



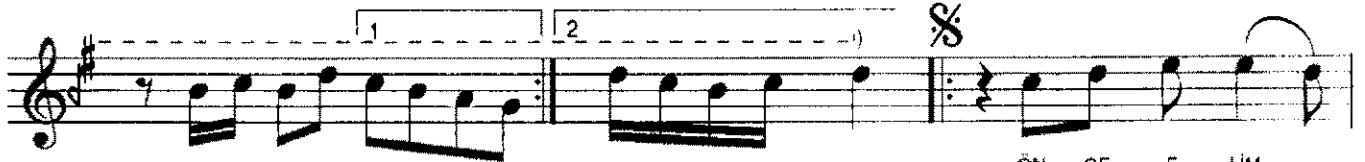
GÖN LÜ MÜ TAK

TI

KA

DER

(SAZ - - -)



ÖN CE E LİM
ÖN CE YÜ ZÜ



DEN
ME

TUT
GÜL

TU
DÜ

SONRA BI RAK
SONRA BI RAK

TI
TI

KA DER
KA DER

(SAZ - - -)



SON RA BI RAK
SON RA BI RAK

TI
TI

KA DER (SON)
KA DER

(SAZ - - -)

RAST ŞARKI

SAÇININ TELLERİNE GÖNLÜMÜ TAKTI KADER

- 2 -

BİR ÇİFT YEŞİL
GÖZ İÇİN ÖMRÜMÜ YAKTI KADER
ÖMRÜMÜ YAKTI KADER
ÖMRÜMÜ YAKTI KADER
ÖMRÜMÜ YAKTI KADER

(SAZ

DOKYUEN

SAÇININ TELLERİNE GÖNLÜMÜ TAKTI KADER
ÖNCE ELİMDEN TUTTU SONRA BIRAKTI KADER
BİR ÇİFT YEŞİL GÖZ İÇİN ÖMRÜMÜ YAKTI KADER
ÖNCE YÜZÜME GÜLDÜ SONRA BIRAKTI KADER