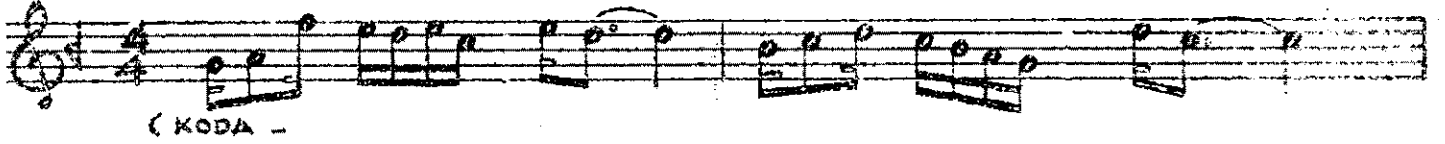


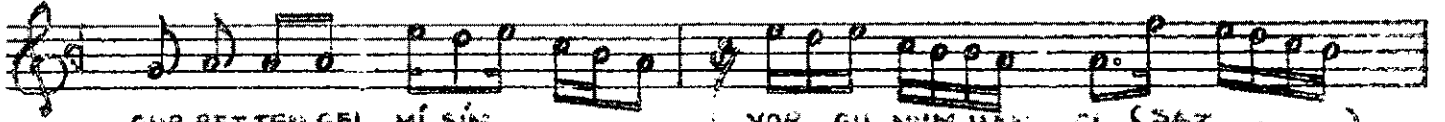
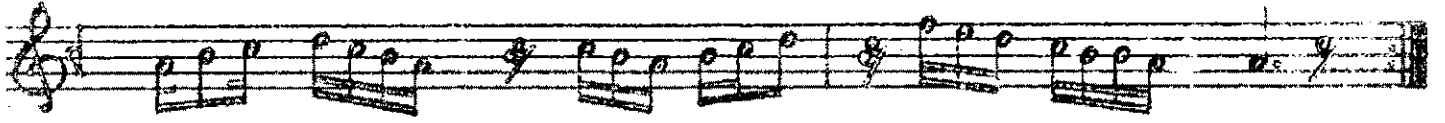
SOFYAN

UŞŞAK ŞARKI  
(HANGİ)

SÖZ: E. SİĞİRİ EROLUĞAN  
MÜZİK: SELAHATTİN İNAN

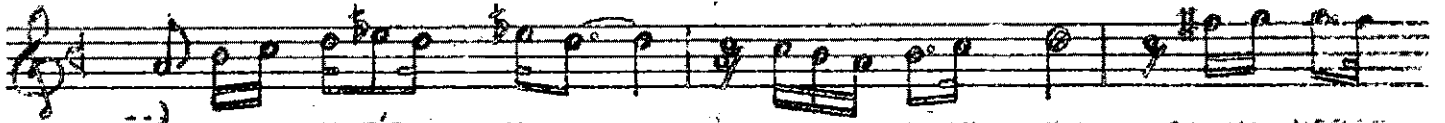


(KODA -

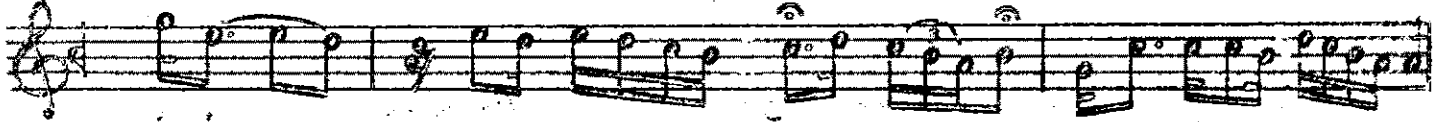


GUR BETTEN GEL MİSİN

YOR. GÜ. NİM HAN. CI (SAZ - - - -)



--) ŞU. RA. YA BİR YA. TAK SER YA VAŞ YA. VAŞ SA. NA HERGE.



YI. Mİ

AN. LA. TA CA.

GİN

O. TUR Bİ. ŞU CUMA



SOK YA VAŞ YA. VAŞ (SAZ - - - -)

(SERBEST) GA. RI. BİM HERTA RAF BAN YA. BAN.



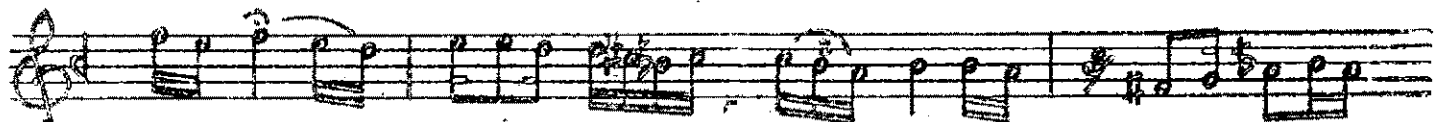
CI

DE. FLİ. YİM

CE. KİN. ME

DOL. DUR BE. HAN. CI

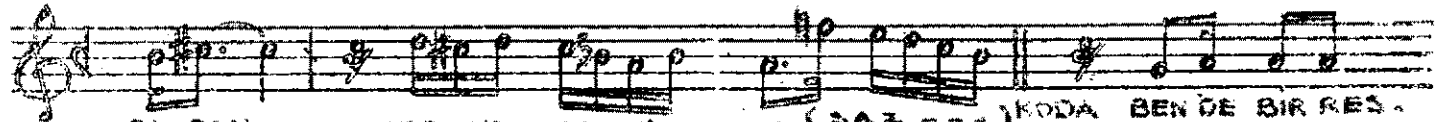
İL KÖN. CE. Nİ.



MİL. DAR

HA. FİF BİR SAN. CI

AY. RI. LİK SON.



RA. DAN

KOR YA. VAŞ YA. VAŞ (SAZ - - - -)

(KODA BİR DE BİR RES.

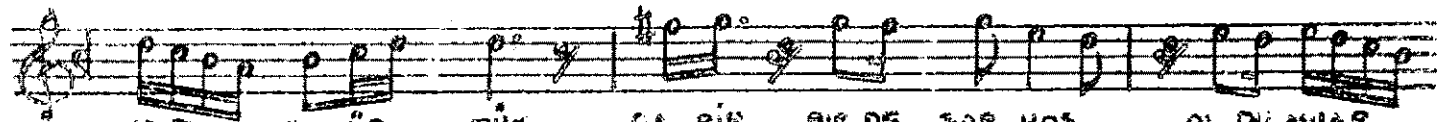


Mİ VAR

YA. RI. SİYİS -

TİK

YIL. LAR DİR E. Vİ. MİN



KAPİ

SI ÖR. TÜK

GA. RİP

BİR DE SOR. HOŞ

OL. DU MUAR.

TIK BÜ-TÜN SIRA-LA-RINI DER YA-VAŞ YA-VAŞ  
 (SAZ - - - -) İŞ-TE HANCI BEN HER ZAMA N BÖY-LE-YİM  
 (SAZ - - - -) Ö-TE-Yİ NE SEN SOR NE BEN SÖY-LE YİM  
 (serbest) KAL-DIR AR-TIK BOŞ KA-DE-Hİ NEY-LE-YİM  
 ŞU Bİ-ZİM HE-SAB-I BI GÖR YA-VAŞ YA-VAŞ

Gurbetten gelmişim yorgunum hancı  
 Şuraya bir yatak ser yavaş yavaş  
 Sana her şeyimi anlatacağım  
 Otur baş ucuma sor yavaş yavaş

Garibim her taraf bana yabancı  
 Dertliyim çekinme doldur be hancı  
 İlk önce kimildar hafif bir sancı  
 Aynılık sonradan Ror yavaş yavaş

Bende bir resmi var yarısı yırtık  
 Yıllardır evimin kapısı örtük  
 Garib birde sarhoş oldumu artık  
 Bütün sırlarını der yavaş yavaş

İste hancı ben her zaman böyleyim  
 Öteyi ne sen sor neben söyleyim  
 Kaldır artık boş kadehi neyleyim  
 Şu bizim hesabı gör yavaş yavaş

Bekir Siki Erdoğan