

KÜRDİ'Lİ HİCÂZKÂR ŞARKI
(ELİMDE MES'ALEM, DİLİMDE NAĞMEM)

MÜZİK : SELAHÂDİN PINAR

SÖZ : SABİTE TUR GÜLERMAN

ÜSÖLÜ :

(Saz.....)



(Saz.....)



(Saz.....)



(Saz.....)



(Saz.....)



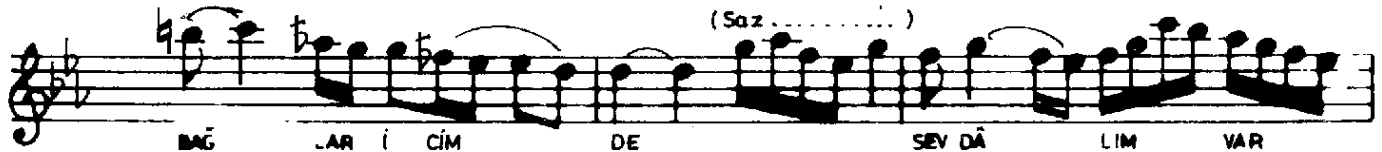
(Saz.....)



(Saz.....)



(Saz.....)



(Saz.....)

