

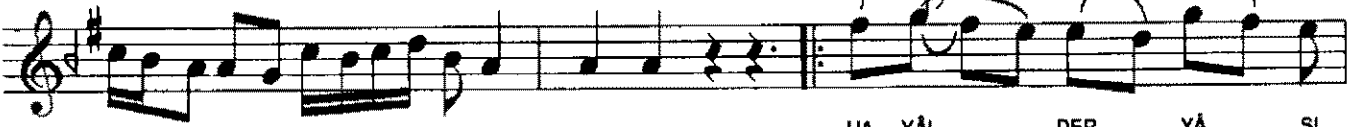
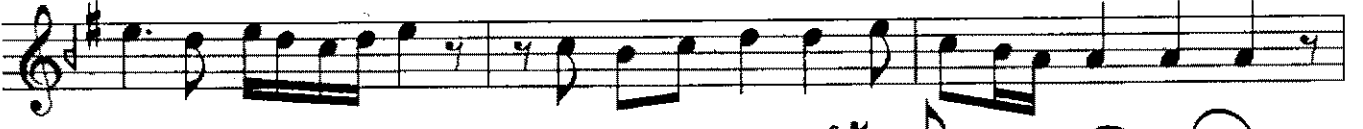
# HÜSEYİNİ ŞARKI

HAYAL DERYÂSINA BEN BAZI BAZI

MÜZİK : Selâhattin PINAR

SÖZ : Necdet ATILGAN

USÛLÜ : AKSAK  
ARANAĞME



HA YAL DER YÂ SI  
Â Şİ KİM BEN DA



NA BEN BA ZI BA  
HI MEC NUN MI SÂ  
(SAZ - - - - -)



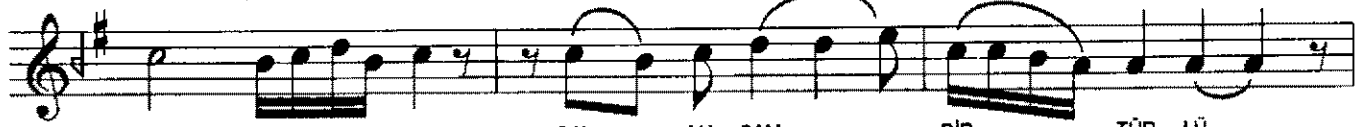
ZI DAL MA SAM BİR TÜR LÜ  
LI İS TE RİM SON DEM DE  
(SAZ - - - - -)



DAL SAM BİR TÜR LÜ  
Bİ LE VI 2-SA LÜ  
2-



DER Dİ ME O LAN BU SA  
GÜ ZEL (SAZ - - - - -) YÜ ZÜN Şİ NA DEN BUN CA VE BÂ



ZI ÇAL MA SAM BİR TÜR LÜ  
LI AL MA SAM BİR TÜR LÜ  
(SAZ - - - - -)



ÇAL SAM BİR TÜR LÜ LÜ (SON)  
AL SAM BİR TÜR LÜ

HAYAL DERYÂSINA BEN BAZI BAZI  
DALMASAM BİR TÜRLÜ DALSAM BİR TÜRLÜ  
DERDİME ÂŞINA OLAN BU SAZI  
ÇALMASAM BİR TÜRLÜ ÇALSAM BİR TÜRLÜ

ÂŞIKIM BEN DAHI MECNUN MİSÂLİ  
İSTERİM SON DEMDE BİLE VİSÂLİ  
GÜZELLER YÜZÜNDEN BUNCA VEBÂLİ  
ALMASAM BİR TÜRLÜ ALSAM BİR TÜRLÜ

ŞENYÜREK