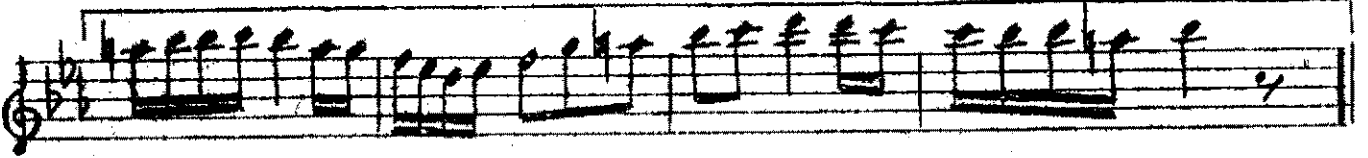




Kürdili Hicazkâr.
(Yalancıdır hep aynalar) devam



Ne re git sem be nim le sin



Fı nar lar da a kış gi bi



Ha lı lar da na kış gi bi



İ lk sev gi de ba kış gi bi

Yalancıdır hep aynalar

Gir kalbime gör kendini

Gerçek yüzün bir bende var

Gir kalbime gör kendini

Kâh güllerde gül nefesin

Kâh bülbülde şakrak sesin

Nere gitsem benimlesin

Gir kalbime gör kendini

Fınarlarda akış gibi

Halılarda nakış gibi

İlk sevgide bakış gibi

Gir kalbime gör kendini