

Düyek

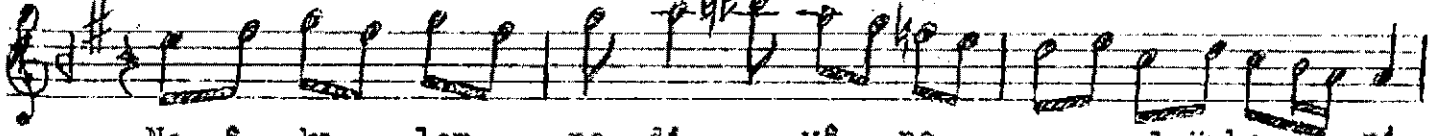
NEVÂ ŞARKI

Beste: Selâhaddin Pınar  
Güfte: Yunus Emre

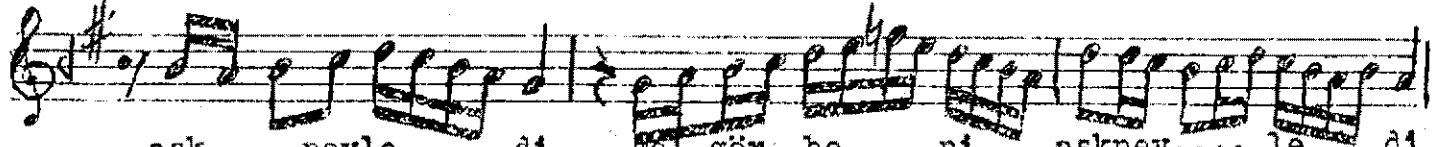
(Aranağnesi)



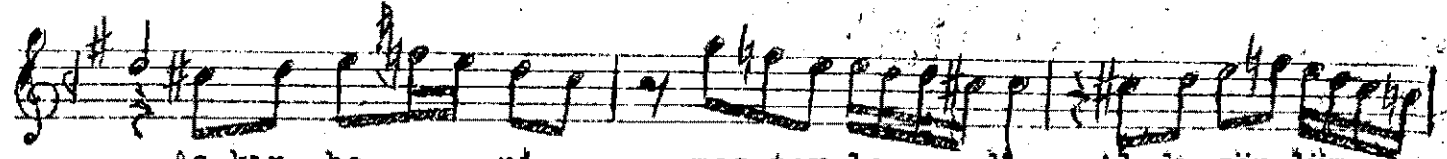
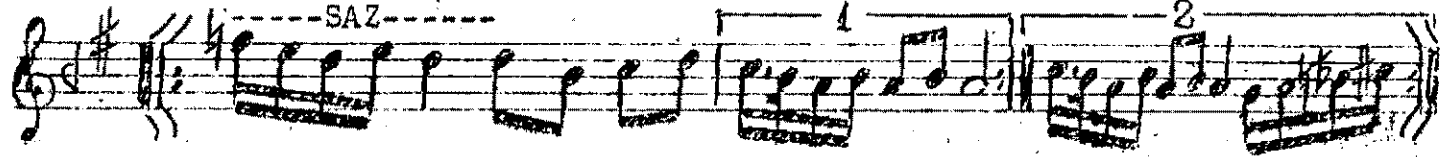
Ben yü rü rüm yâ ne yâ ne... Askbo ya dı beni ka ne  
Gâh e se rin yel le gâ bi Gâhto za rın yollargibi



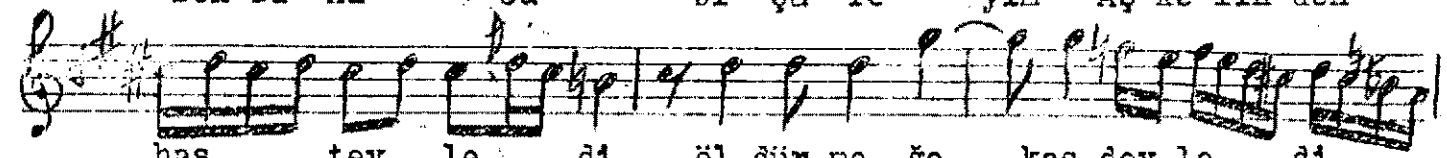
Ne â kı len ne di.... vâ ne..... gelgörbe ni  
Gâh co şa rın sel ler gi bi gelgörbe ni



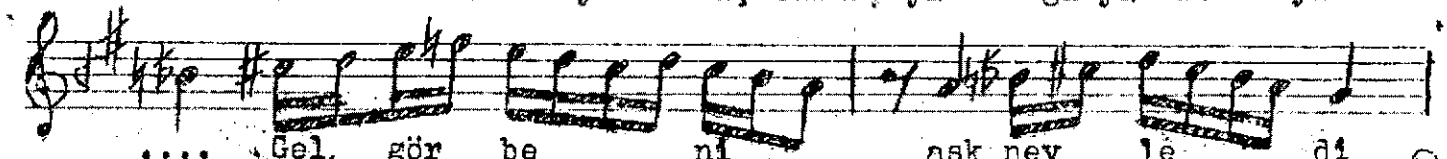
aşk.... neyle di gel gör be ni aşkney.... le di  
aşk neyle di gel gör be ni aşkney le di



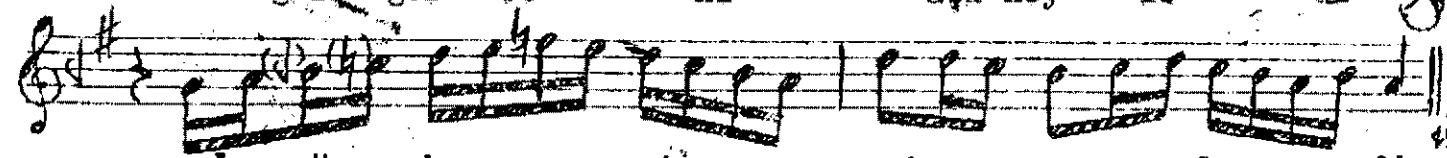
Aş kı n be ni nes-tey le di Al dı gön lün  
Ben Yu nu su bî ça re yin Aş ke lın den



has tay le di öl dür ne ğe kas dey le di  
â vâ re yin Baş tana ya ğa yâ re yin



.... Gel, gör be ni aşk ney le di  
gel, gör be ni aşk ney le di



gel gör be ni aşkney .... le di  
gel gör be ni aşkney le di

Ben yürürüm yâne yâne  
Aşk boyadı beni kaane  
Ne âkilen ne divâne  
Gel gör beni aşk neyledi

Gâh eserim yeller gibi  
Gâh toz arın yollar gibi  
Gâh coş arın seller gibi  
Gel gör beni aşk neyledi

Aşkın beni mest eyledi  
Aldı gönlün hast'eyledi  
Öldürneğe kasd eyledi  
Gel gör beni aşk neyledi

Ben Yunus-u bî-çâreyim  
Aşk elinden âvâreyim  
Baştan ayağa yâreyim  
Gel gör beni aşk neyledi