

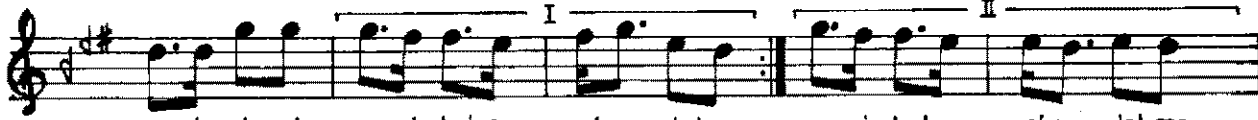
(♩: 60)



-SAZ-



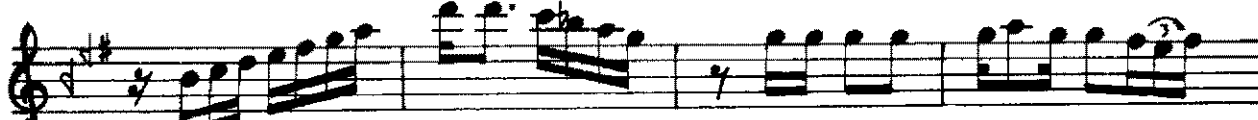
Sana dedim gönül kuşu ya ban dal la rı na konma yalnız başı



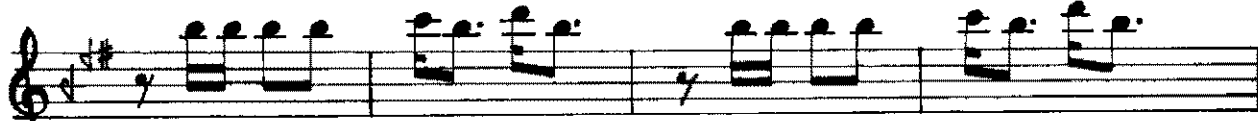
na do las dur sevgi bahçe si ne dal ma sevgi bahçe si ne dal ma



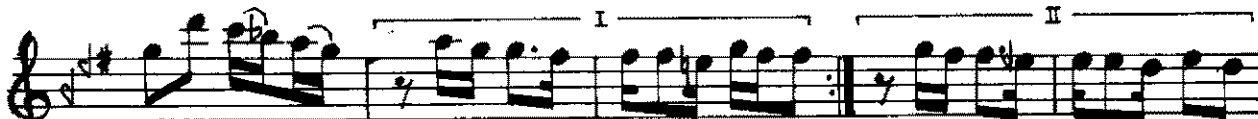
sa na de dim gö nül ku şu sa na de dim gö nül ku şu



-SAZ-



A cı çek mek se nin ya zın bir de ğil ki kah rın der din sev din de hep



has ret bul dun ka de rin de ği şir san ma ka de rin de ği şir san ma



Sa na de dim gö nül ku şu sa na de dim gö nül ku şu



- S A Z -



Ka na din za ten kı ril miş derdin pek çok kalbyo rül muş aşk da lı na



el o tur muş ol maz rü ya la ra yan ma ol maz rü ya la ra yan ma



Sa na de dim gö nül ku şu sa na de dim gö nül ku şu

Sana dedim gönül kuşu
Yaban dallarına konma
Yalnız başına dolaş dur
Sevgi bahçesine dalma

Acı çekmek senin yazın
Bir değil ki kahrın derdin
Sevdin de hep hasret buldun
Kaderin deyiştir sanma

Kanadın zaten kırılmış
Derdin pek çok kalb yorulmuş
Aşk dalına el otumuş
Olmaz rüyalara yanma