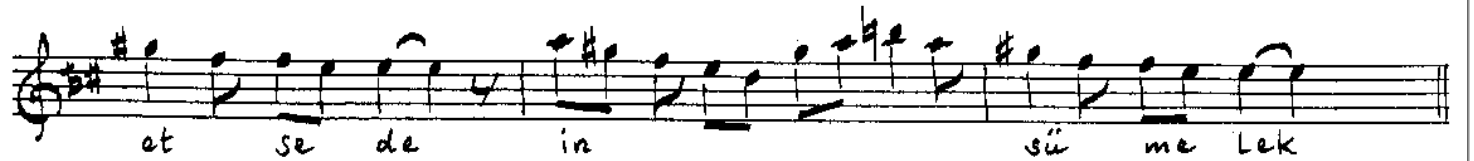
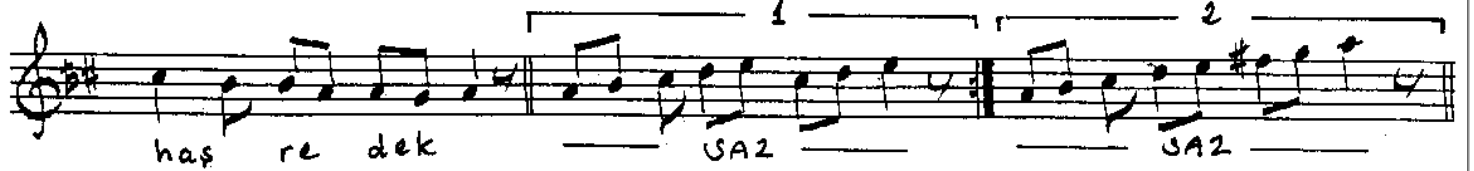


HICAZ SARKI

Mahmud Papa?

Bütün kaynaklara Üdi Kılıçoğlu Tervik Bey

Usûl: Cür'una



Mesreb-i âvâremi sanma dönek
Sevdiğim gönlüm senin tā haşredək
Bana lânet etse de ins ü melek
Sevdiğim gönlüm senin tā haşredək

Df-30/314

Muallim İsmail Hakkı Bayın TRT.deki
kolleksiyonundan yazıldı. Bütükârî yonulip
Yazılmp. Mahmud Celâleddin Papanın farkısı,
İsfahan makamundadır.

İsmail Koral