

MÂHÛR ŞARKI

BÂDELER DÖNDÜKÇE ARTAR BEZM-İ İYŞİN NEŞESİ

MÜZİK : Selânik'li Ahmet Efendi

SÖZ : Ahmet Refik ALTINAY

USÛLÜ : Ağır Aksak



BÂ DELER DÖN DÜK ÇE AR TAR



BEZ Mİ İY ŞİN NEŞ E Sİ (SAZ - - -)



ÇİN LA TIR KEN BAĞ LA RI MÂ



HÛR DAN NÂ ZİK SE



Sİ (SAZ - - -) Sİ (SAZ - - - - -) Sİ NE LER TAN



BÛR İ LE FER



YÂD E DER

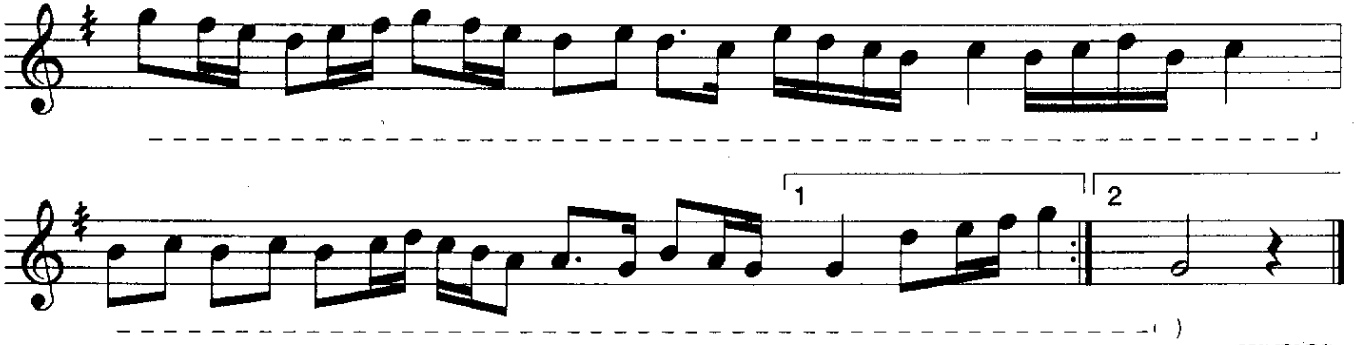


SÛB HA DEK Sİ (SAZ - - - - -)



Aranâğme

BÂDELER DÖNDÜKÇE ARTAR BEZM-İ İYŞİN NEŞESİ
- 2 -



GENETIRK

BÂDELER DÖNDÜKÇE ARTAR BEZM-İ İYŞİN NEŞESİ
ÇINLATIRKEN BAĞLARI MÂHÛRDAN NÂZİK SESİ
SİNELER TANBÛR İLE FERYÂD EDER SÛBHA DEK
ÇINLATIRKEN BAĞLARI MÂHÛRDAN NÂZİK SESİ