

No : 66

NIHAVEND ŞARKI

Beste : Udi Selânikli

AĞIR AKSAK

( Sevdiğim lûtfeyleyip gelmez misin... )

AHMET EFENDİ



SEV Dİ ĞİM ..... LÛT .....




..... FEY LE YİP ..... GEL .....



..... MEZ Mİ SİN ..... İM .....



... DA ..... DI MA ( Saz .....



...) AŞ KİN OL ..... MUŞ .....



..... DUR .. SE BEP ..... TED .....



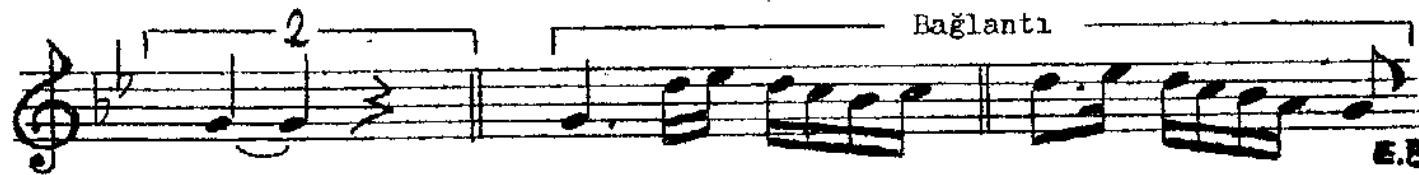
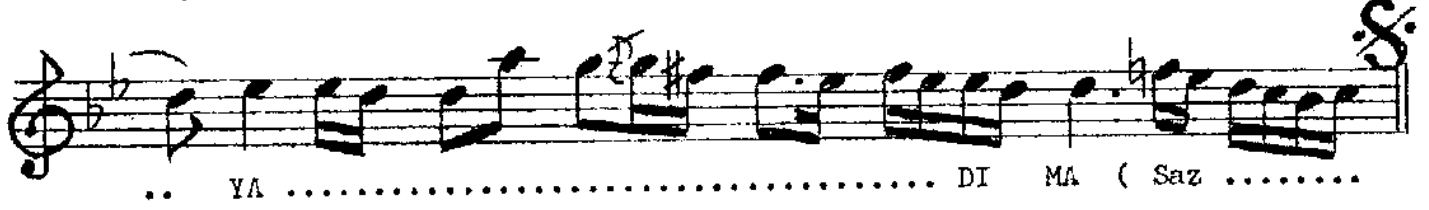
..... Rİ ..... Cİ LE ..... BER .....



... BA ..... DI MA ( Saz .....



MA ( Saz ..... ) NU Rİ ÇEŞ MİM .....



SEVDİĞİM LÜTFEYLEYİP GELMEZ MİSİN İMDADIMA  
AŞKIN OLMUŞDUR SEBEP TEDRİC İLE BERBÂDIMA  
NÛR-İ ÇEŞMİM RİKKAT ET BİR KERRE ŞU FERYÂDIMA  
AŞKIN OLMUŞDUR SEBEP TEDRİC İLE BERBÂDIMA ...