

# NIHÂVEND ŞARKI

Usûlü : AKSAK

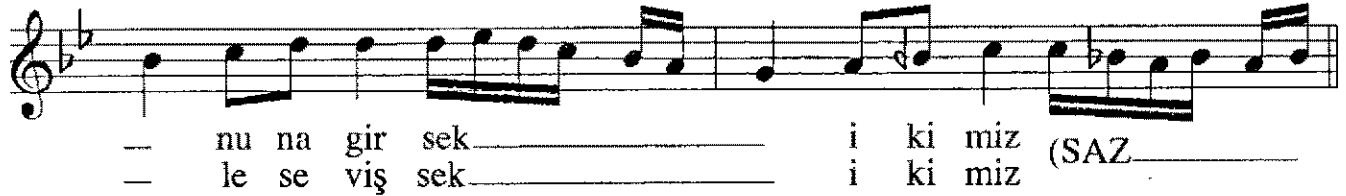
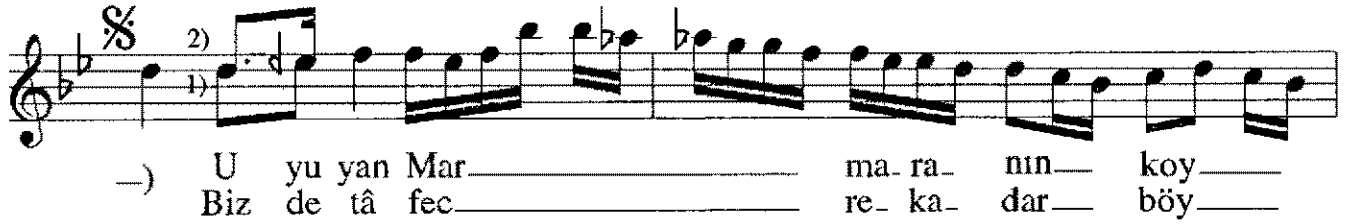
( Gece sâhilden açıp sandalı enginlere biz )

Güfte : Mes'ut KAÇARALP

Beste : Şerif İÇLİ

( ♩ = 132 )

(1899 - 1956)



# NIHAVEND ŞARKI

( 2. Sahife )

Şerif İÇLİ  
(1899 - 1956)

— gi bi meh tap — la de niz (SAZ —  
— ) Ö pü şür ken — i ki â şık —  
— gi bi meh tap — la de niz (SAZ —  
Aranâğme'ye geçiş  
— i ki miz. (ARANAĞMESİ —  
E.B.

Gece sâhilden açıp sandalı enginlere biz  
Uyuyan Marmara'nın koynuna girsek ikimiz  
Öpüşürken iki âşık gibi mehtapla deniz  
Biz de tâ fecre kadar böyle sevişsek ikimiz

Vezin : ARUZ (Feilâtün Feilâtün Feilâtün Feilün)