

Usulu: Aksak

N İ H A V K N D Ş A R K I  
İnfiâlim tâli-i nâ-sâzadır)

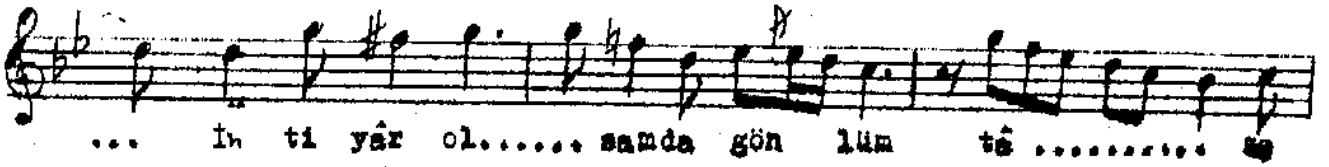
Beste: Şeyh Edhem Efe.  
Gâzet: Makkî Bey

İn fi â lim tâ li i nâ sâ..... ze  
dir a oâ nım..... dir a oâ nım  
İn ki sâ rım çer wi bi en...  
bâ..... ze dir a oâ nım.....  
.... in ki sâ rım ..... çer wi bi en.....  
.. bâ ..... ze dir  
Yâ re lin den çek ti ğim nam  
yâ..... ze dir a oâ nım.....  
.... Yâ re lin den çek ti ğim nam

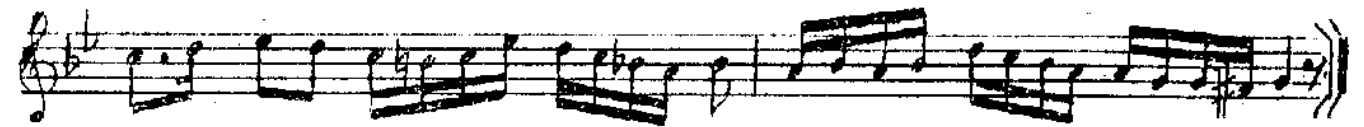
SAR

Nihavend şarkının devamı

(2)



(Aranañmesi)



İnfîâlîm talîfî ne-sâzedir  
İnkisârım çerh-i bî-enbâzedir  
Yâr elinden çekdiğim hamyâzedir  
İhtiyâr olsam da gönlüm tâzedir

Gitmiyor dilden neyay-ı zülf-i-yâr  
Gözlerimden kan akar leyl-ü nehâr  
Kıldı anvâlîm perişan rûzgâr  
İhtiyâr olsam da gönlüm tâzedir.

İnfîâl : Öfkelenmek  
Nâ-sâğ : Düzensiz  
İnkisâr : Kırılmak  
Çerh : Dünya  
Bî-enbâz : Ortaksız  
hamyâze : Sert muamele  
Zülf : Yanağa dökülen saç  
Yâr : Sevgili  
Nehâr : Gündüz  
Leyl : Gece  
Anvâl : haller  
Rûzgâr : Fölek  
Dil : Gönül