

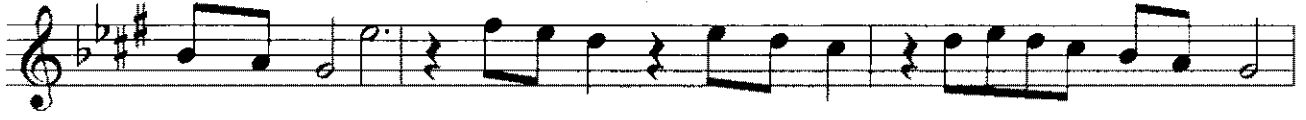
NEVESER ŞARKI
KÖPÜRSÜN BÂDELER TAŞSIN DÖKÜLSÜN NEŞ'ELER

Usûlü : YÜRÜK SEMÂÎ

MÜZİK : Dr. Şükrü ŞENOZAN

SÖZ : —

ARANAĞME



KÖ PÜR SÜN



BÂ DE LER TAŞ SIN DÓ KÜL SÜN NEŞ E LER

(SAZ - - - - -)



GEL SIN GEL SIN



SÜ ZÜL SÜN ÇEŞ Mİ MES TİN
SE MEN TEN DEN NE ŞA MI



İŞ VE DEN BİR NEV E SER GEL SIN (SON)
CÂ ME BÜ Yİ NEŞ E LER FEL SIN

(SAZ - - - - -)



GEL SIN
GEL SIN

YE TER HİC RÂ

NEVESER ŞARKI
KÖPÜRSÜN BÂDELER TAŞSIN DÖKÜLSÜN NEŞ'ELER

- 2 -

NI NA ZIK GÜL DU DAK TAN

MÜJ DE LER GEL SİN GEL SİN

(SAZ ...)

1-
2-

GENÇTÜRK

KÖPÜRSÜN BÂDELER TAŞSIN DÖKÜLSÜN NEŞ'ELER GELSİN
SÜZÜLSÜN ÇİŞM-İ MESTİN İŞVEDEN BİR NEVESER GELSİN
YETER HICRÂNİ NAZİK GÜL DUDAKTAN MÜJDELER GELSİN
SEMEN TENDEN NEŞÂM-İ CÂNE BÜY-İ NEŞ'ELER GELSİN