

Usûlü: Yürüksemâi

BEYATİARABAN ŞARKI
(GÜL , bir daha)

Dr.Suphi Eski



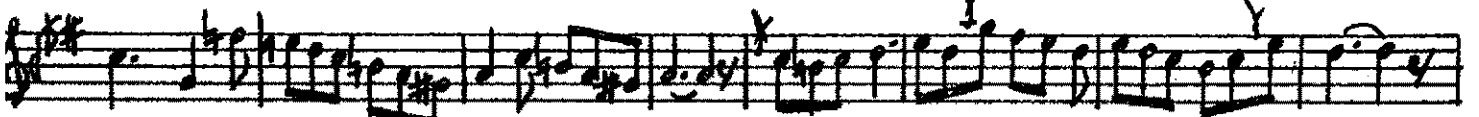
Gül bir da.ha yi _ ne ru _ hum gül _ ler le bizen _ sin
As_lin ne_dir a _ hu mu ya hu _ ri mi me _ lek mi



Sev _ dim se ni dil _ ber le rin en dil _ be ri sen _ sin
Ya nec _ mi me.ha _ sin gi _ bi bir nu _ ri fe _ lek mi



Sev _ dim se _ ni dil _ ber .lerin en dil _ be ri sen _ sin
Ya nec _ mi me.ha _ sin gi _ bi bir nu _ ri fe _ lek mi



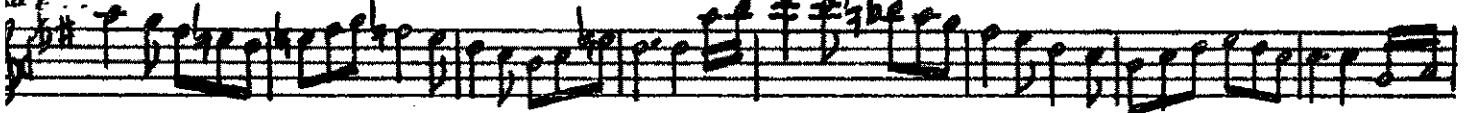
Bu ne hik _ met dir a _ cep o si.ma _ yi ne ff _ sin
Gül _ gün o du _ dak _ lar ba _ na bir gün di _ ye _ cek mi



Sev _ dim se _ ni â _ şık la rın en â _ şı .kı sen _ sin



Sev dim se _ ni â _ şık la rın en â _ şı .kı sen _ sin



GÜL bir daha yine ruhum güllerle bezensin
Sevdim seni dilberlerin en dilberi sensin
Bu ne hikmettir acep o sima-yı nefsin
Sevdim seni âşıkların en âşığı sensin

Aslın nedir ahümü ya huri mi melek mi
Ya necm-i mehasin gibi bir nur-i felek mi
Gülgün o dudaklar bana bir gün diyecek mi
Sevdim seni.....âşıkların en âşığı sensin.